



more[^]
| DEL SOL



Tu mundo en el mundo

more[^]
| DEL SOL



PARAGUAY, UN CONTEXTO IDEAL PARA LA INVERSIÓN INMOBILIARIA

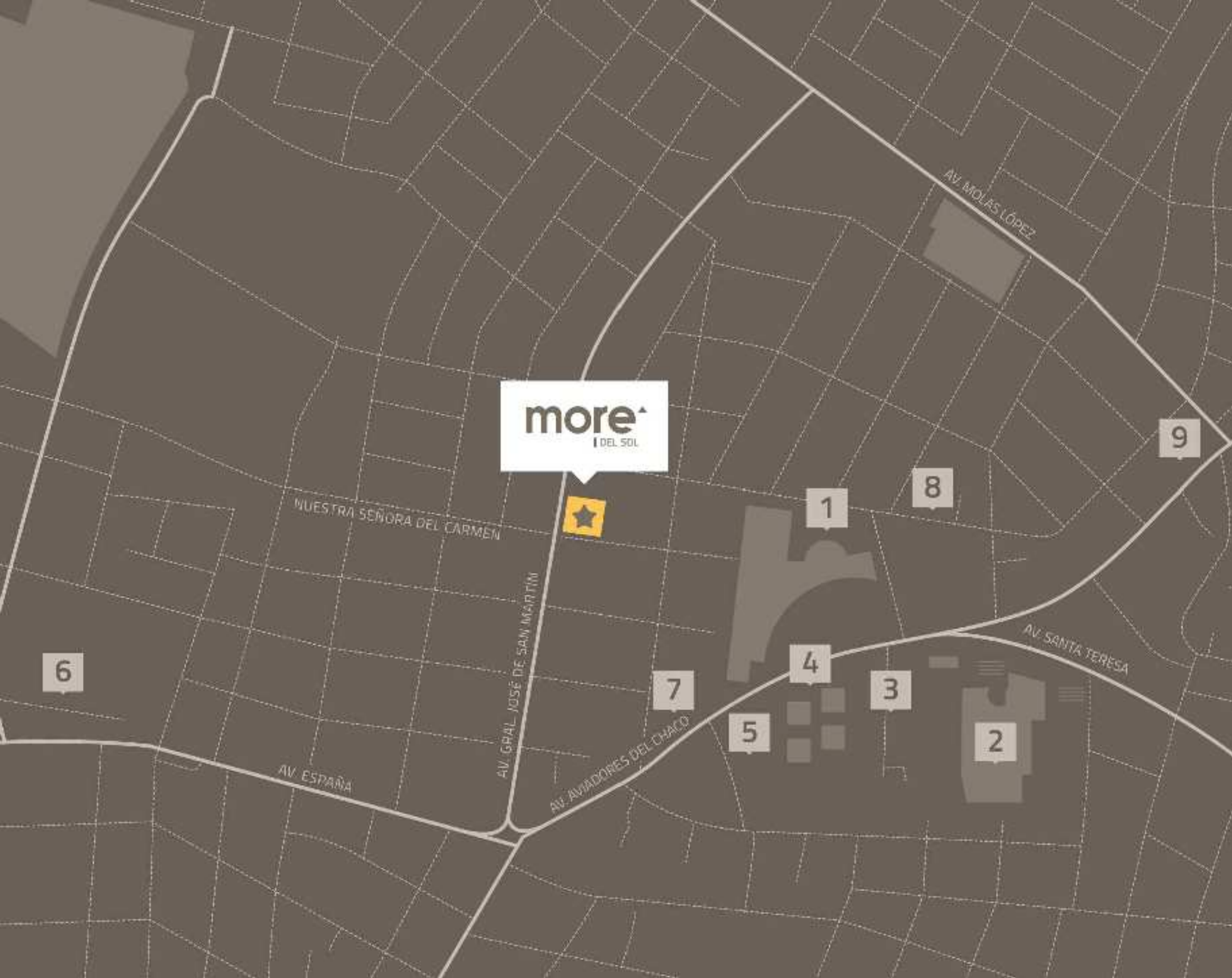
Paraguay es hoy en día, uno de los países de Sudamérica que brinda las mejores condiciones económicas para la inversión inmobiliaria de toda la región.

Su estabilidad económica se ve reflejada en su bajo nivel de inflación que ronda en torno al 4% anual. Debido a sus reglas claras, permite hacer operaciones con moneda extranjera con gran facilidad. Además la baja tasa de impuestos es un gran atractivo para el ingreso de capital e inversión extranjera.

Este conjunto de políticas económicas llevadas a cabo por Paraguay, les permitió un crecimiento económico sostenido del 4.5% anual en los últimos 15 años, siendo uno de las mayores de la región.

Dicho crecimiento se ha visto reflejado en la clase media, cuyo aumento en el poder adquisitivo permitió su duplicación en el transcurso de este período. Gracias a este empuje económico, un gran porcentaje de la población joven se encuentra en la búsqueda para establecer un nuevo hogar, siendo una gran oportunidad para el mercado inmobiliario.

En consecuencia, cada vez son más las personas que acceden a créditos hipotecarios, augurando una ampliación de la demanda y un aumento de los valores de la propiedad privada, dando como resultado que los altos precios de los alquileres tengan una rentabilidad promedio en torno al 8% anual.



UBICACIÓN DEL PROYECTO

EL PERFECTO EQUILIBRIO
ENTRE TRANQUILIDAD Y CERCANÍA.

El barrio Manorá, considerado por muchos el mejor barrio residencial de Asunción, se caracteriza por sus calles empedradas rodeadas de vegetación.

El terreno se ubica en la esquina de la calle Nuestra Señora del Carmen y la Avenida San Martín, a solo doscientos metros del Shopping del Sol y en las inmediaciones del nuevo distrito de negocios ubicado sobre la Avenida Aviadores del Chaco donde se encuentran los principales edificios de oficinas y hoteles de la ciudad y el shopping Paseo La Galería.

- 1 Shopping del Sol
- 2 Blue Towers. Paseo la Galería
- 3 Hotel Sheraton
- 4 World Trade Center
- 5 Hotel Dazzler
- 6 American School of Asunción
- 7 Hotel Aloft
- 8 Park Plaza
- 9 Sky Park



LA VENTAJA DE VIVIR EN UN BARRIO TRANQUILO, CONECTADO PEATONALMENTE CON LOS MEJORES SHOPPINGS Y EL PRINCIPAL DISTRITO DE NEGOCIOS DE LA CIUDAD.





more[^]
| DEL SOL

UN PROYECTO PARA VIVIR,
DISFRUTAR E INVERTIR.





LA TORRE

UN DISEÑO INNOVADOR QUE PONE A LA CIUDAD AL ALCANCE DE TU MIRADA.

More del Sol será una Torre emblemática en Asunción: 27 pisos con vistas en todas las direcciones de la ciudad que contará con un imponente hall de acceso de triple altura y gran variedad de amenities y servicios.

El desarrollador Altius Group y el principal inversor del proyecto Peninsula Investments Group son empresas líderes en desarrollo e inversión en proyectos inmobiliarios a nivel de las Américas, que se han sabido ganar la confianza de familias e inversores.

El proyecto estará a cargo de los arquitectos Carlos Ott en asociación con Carlos Ponce de León, uno de los estudios líderes a nivel mundial y reconocido por su diseño de vanguardia, la calidad de la construcción y terminaciones de sus edificios.

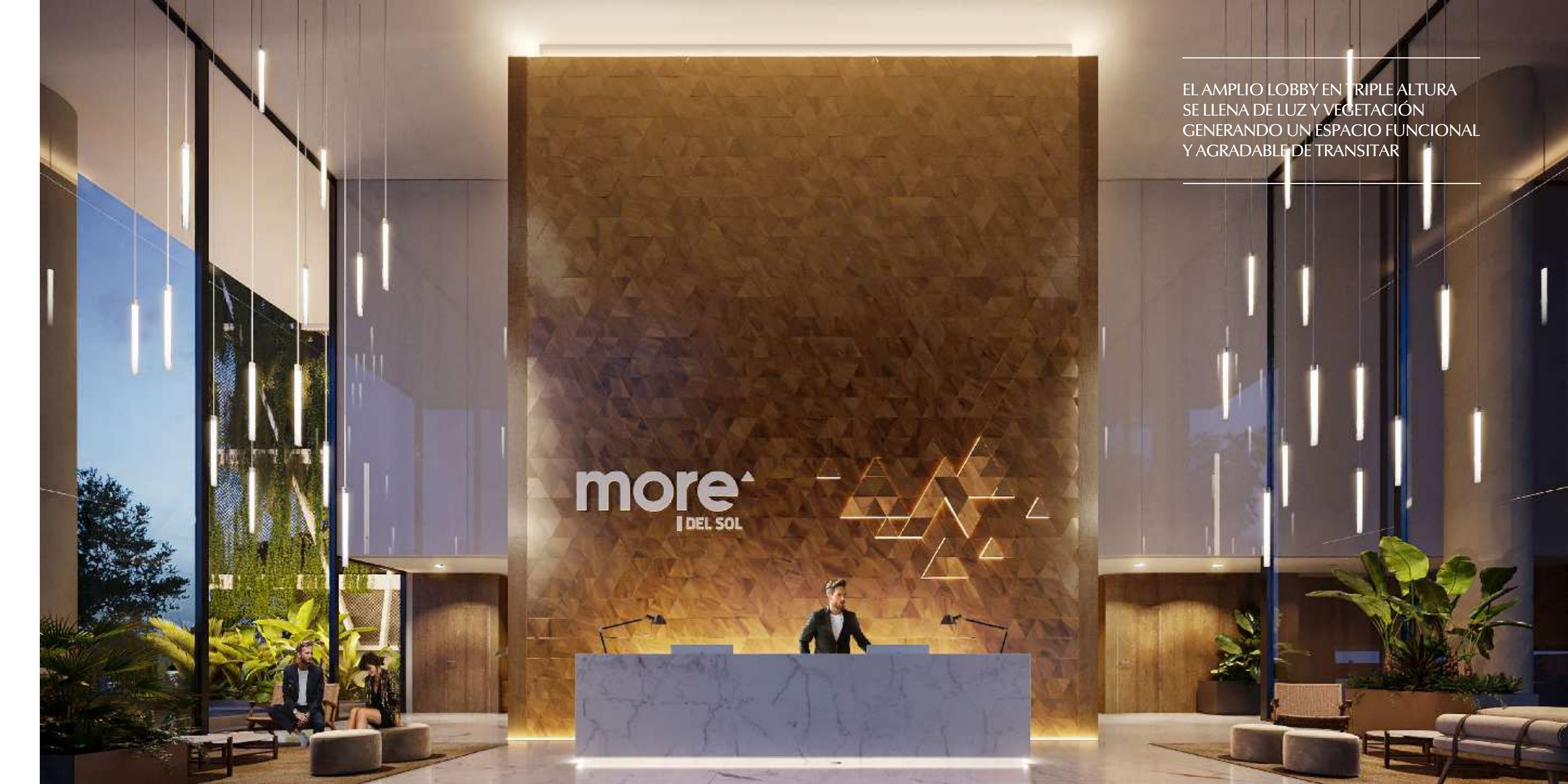
Por ubicación, estándares de calidad y amenities, More del Sol será una de las mejores torres de Asunción.



more⁺
I DEL SOL

MUY CERCA TUYO





EL AMPLIO LOBBY EN TRIPLE ALTURA
SE LLENA DE LUZ Y VEGETACIÓN
GENERANDO UN ESPACIO FUNCIONAL
Y AGRADABLE DE TRANSITAR

AMENITIES

PENSADOS PARA MEJORAR TU CALIDAD DE VIDA.

more[^]
| DEL SOL

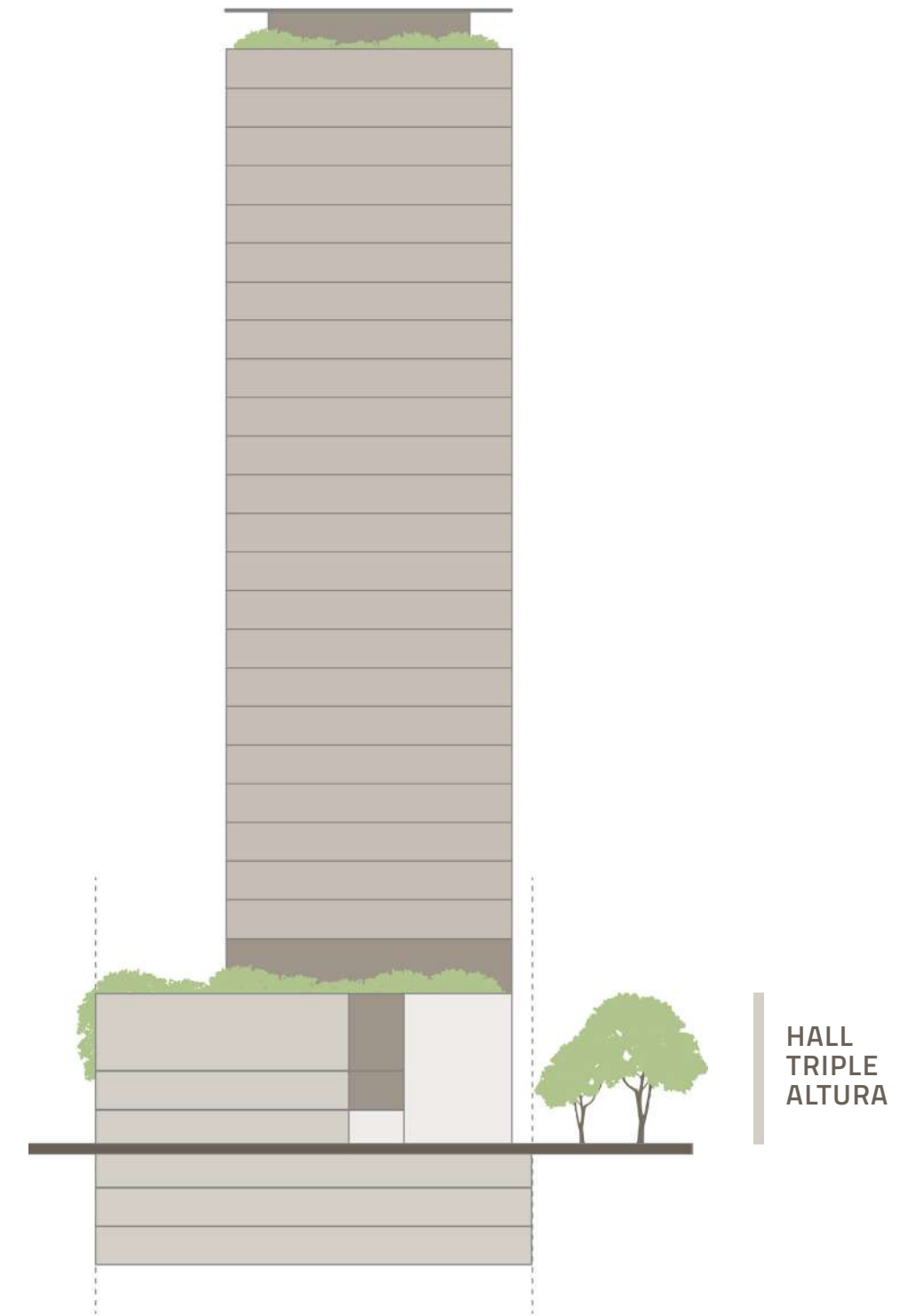
AMENITIES

DEPARTAMENTOS

AMENITIES

COCHERAS EN
BASAMENTO

COCHERAS EN SS



HALL
TRIPLE
ALTURA

PLANTA BAJA

- Lobby triple altura.
- Front Desk.
- Depósito para guardar pedidos de supermercado.
- Pet Garden.

PISO 3 - AMENITIES

- Piscina exterior para adultos.
- Piscina exterior para niños.
- Solarium.
- Vestuario con lockers y sauna.
- Gimnasio con área aeróbica, de musculación y TRX.
- Salón para niños y adolescentes.
- Salas de coworking.

PISO 27 – ROOF TOP

- Quinchos con parrilla.
- Salón de usos múltiples.
- Vistas panorámicas.

OTROS AMENITIES

- Vestuarios para personal doméstico.
- Área de comedor y estar para personal doméstico.
- Laundry.
- Bauleras optativas.
- Estación de inflado de neumáticos.
- Estaciones de carga para autos eléctricos.
- Espacios para guardado de bicicletas.







more[^]
| DEL SOL

UN OASIS DE TRANQUILIDAD,
RECREACIÓN Y DEPORTE.

LAS PISCINAS, LOS SALONES
PARA NIÑOS Y ADOLESCENTES,
LOS ESPACIOS DE COWORKING
Y EL GIMNASIO, ESTARÁN
RODEADOS DE EXUBERANTE
VEGETACIÓN GENERANDO
UN MICRO CLIMA Y VISTAS
ÚNICO EN ASUNCIÓN.



EL SALÓN DE USOS MÚLTIPLES Y LOS QUINCHOS CON PARRILLA UBICADOS EN EL ROOF TOP TENDRÁN VISTAS 360°. DESDE DONDE SE PODRÁ DISFRUTAR DE IMPONENTES ATARDECERES Y EL SKYLINE DE LA CIUDAD.



SALA DE COWORKING

together in the beginning,
together is progress,
together is success.

ord





SALA DE NIÑOS



SALA DE ADOLESCENTES





DEPARTAMENTOS

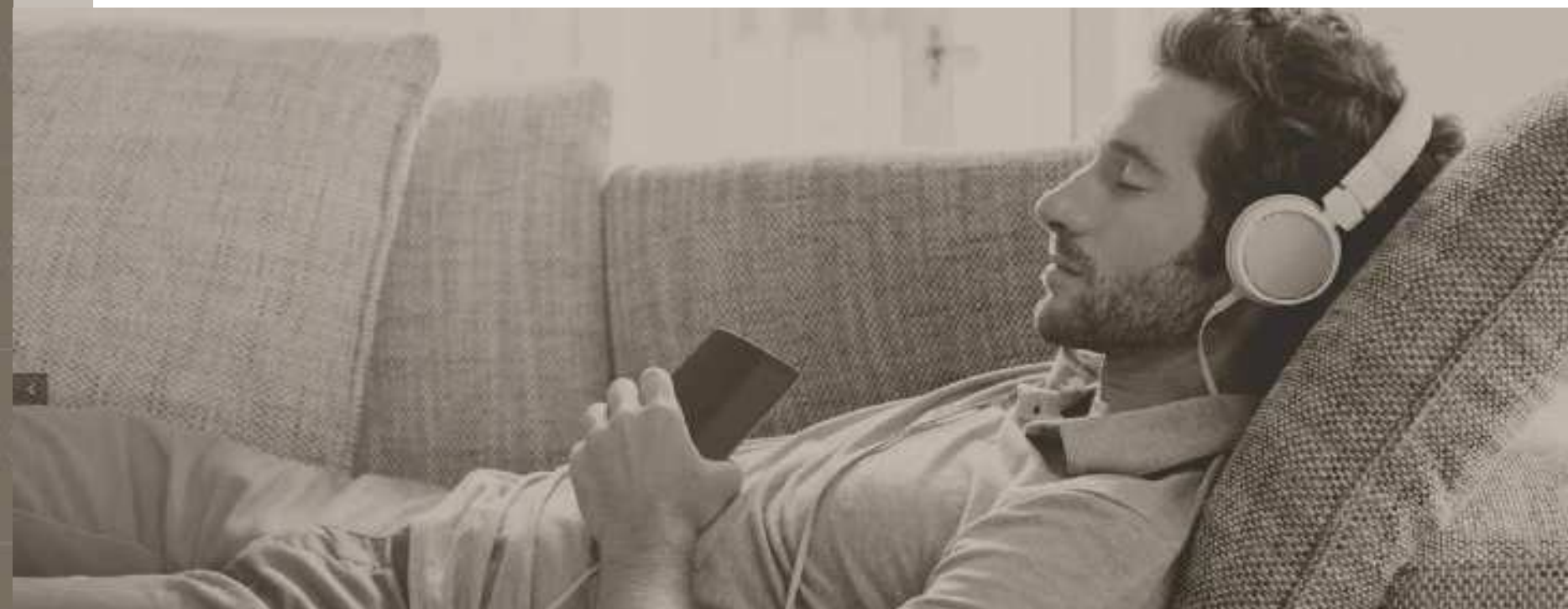
AMPLIOS ESPACIOS QUE TE CONECTAN CON EL EXTERIOR.

more
| DEL SOL

DEPARTAMENTOS

El proyecto cuenta con unidades variadas de monoambientes flexibles y luminosos, departamentos de 1 dormitorio, de 2 dormitorios, 2 dormitorios "lock-off", 3 dormitorios y 3 dormitorios dúplex.

Todas las unidades tendrán terrazas amplias de hasta 12 m² de superficie, que generan espacios exteriores y las convierten en verdaderas expansiones de los departamentos para disfrutar de las increíbles vistas del verde, la ciudad y el río.



TECNOLOGÍA

Los departamentos contarán con la mejor tecnología del mercado, a través de una pre-instalación para domótica, tomas usb, llaves con cerradura electrónica entre otras características sobresalientes.





MONOAMBIENTES

De **39** a **47,5** m² propios.

50 a **60,9** m² totales.

1 DORMITORIO

De **51** a **67,4** m² propios.

65,4 a **86,4** m² totales.

2 DORMITORIOS

De **77** a **91** m² propios.

98,7 a **117,4** m² totales.

3 DORMITORIOS

De **121** a **127,7** m² propios.

155,1 a **163,7** m² totales.

3 DORMITORIOS / DÚPLEX

158,9 m² propios.

203,7 m² totales.



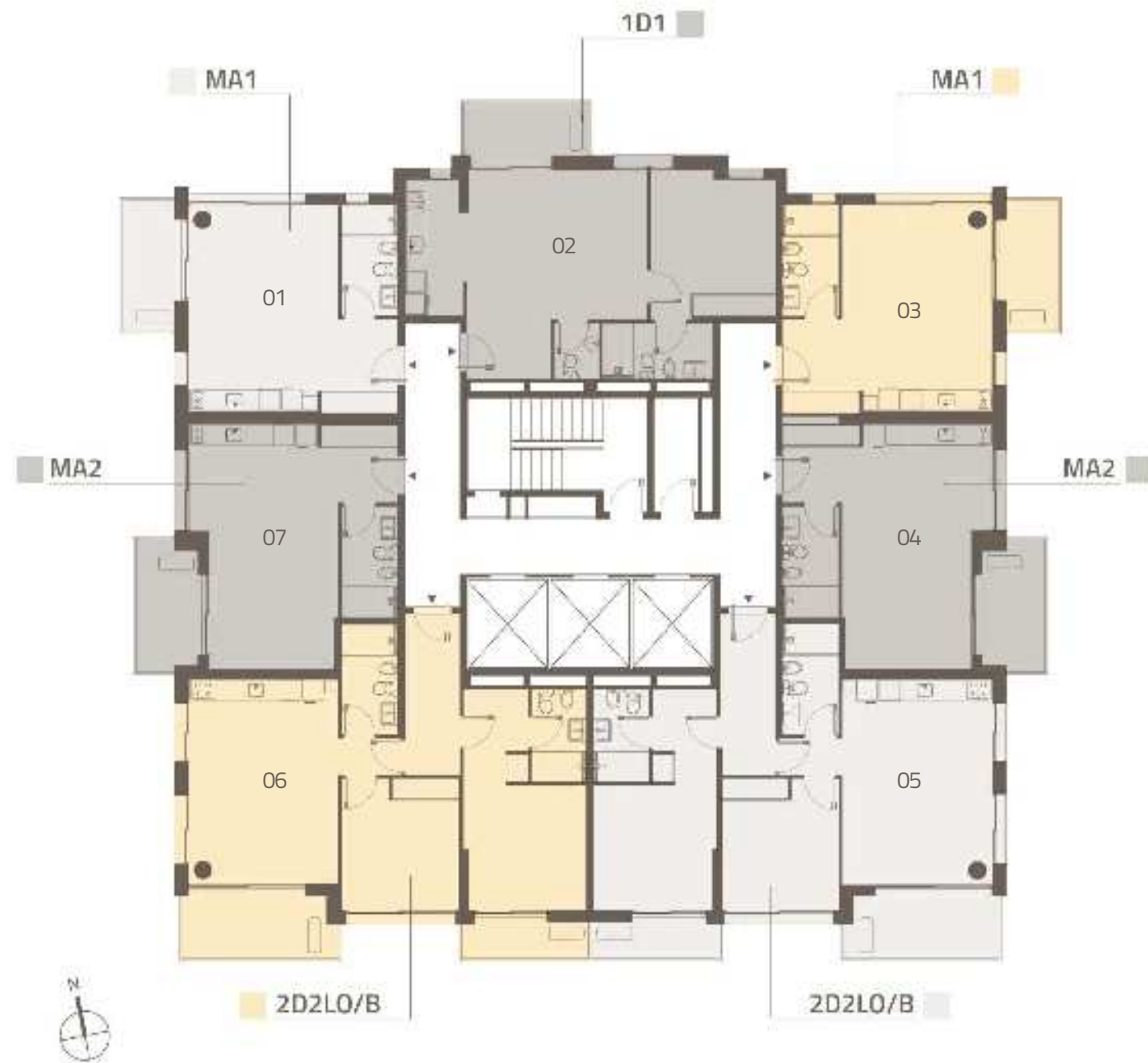




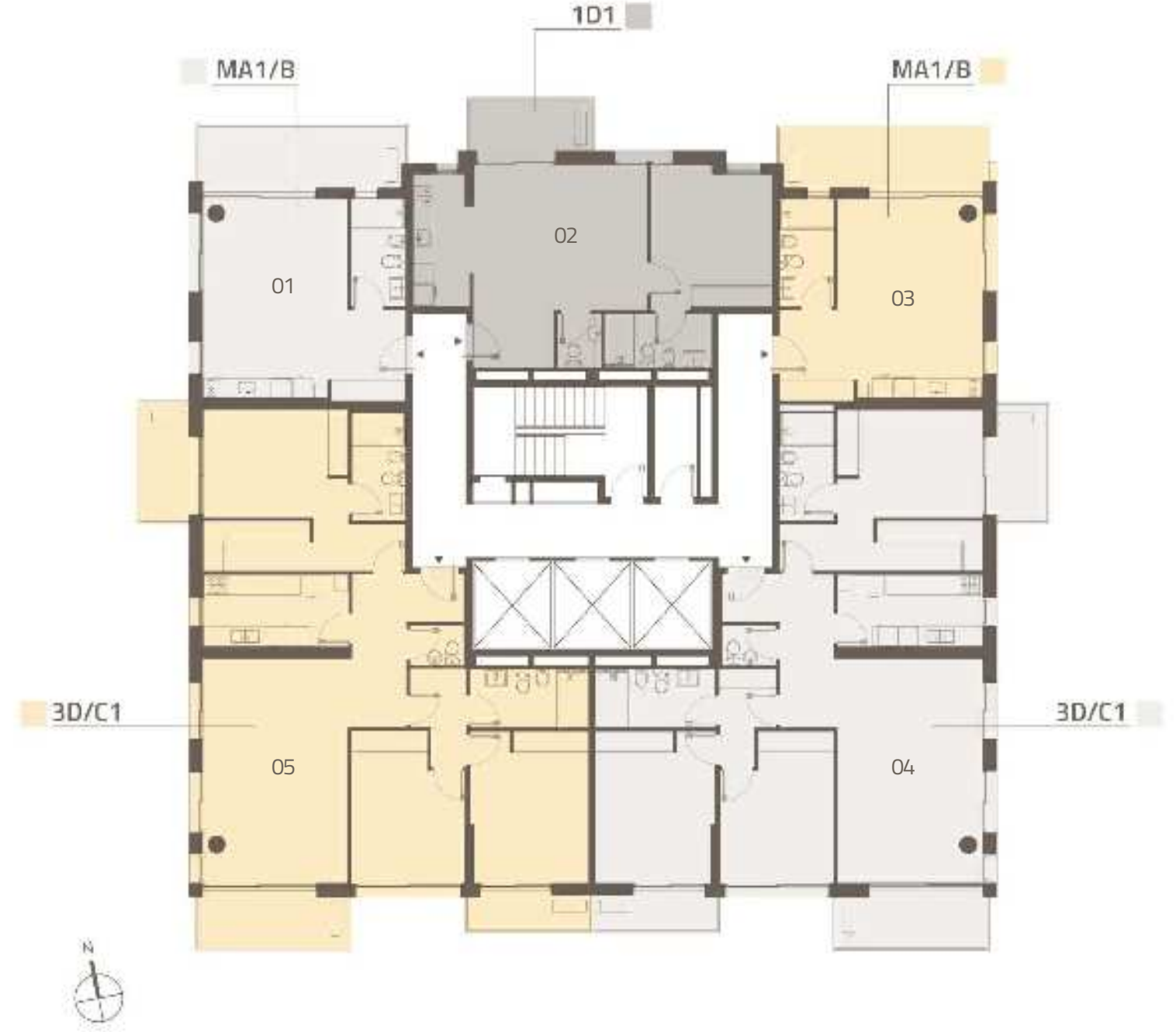




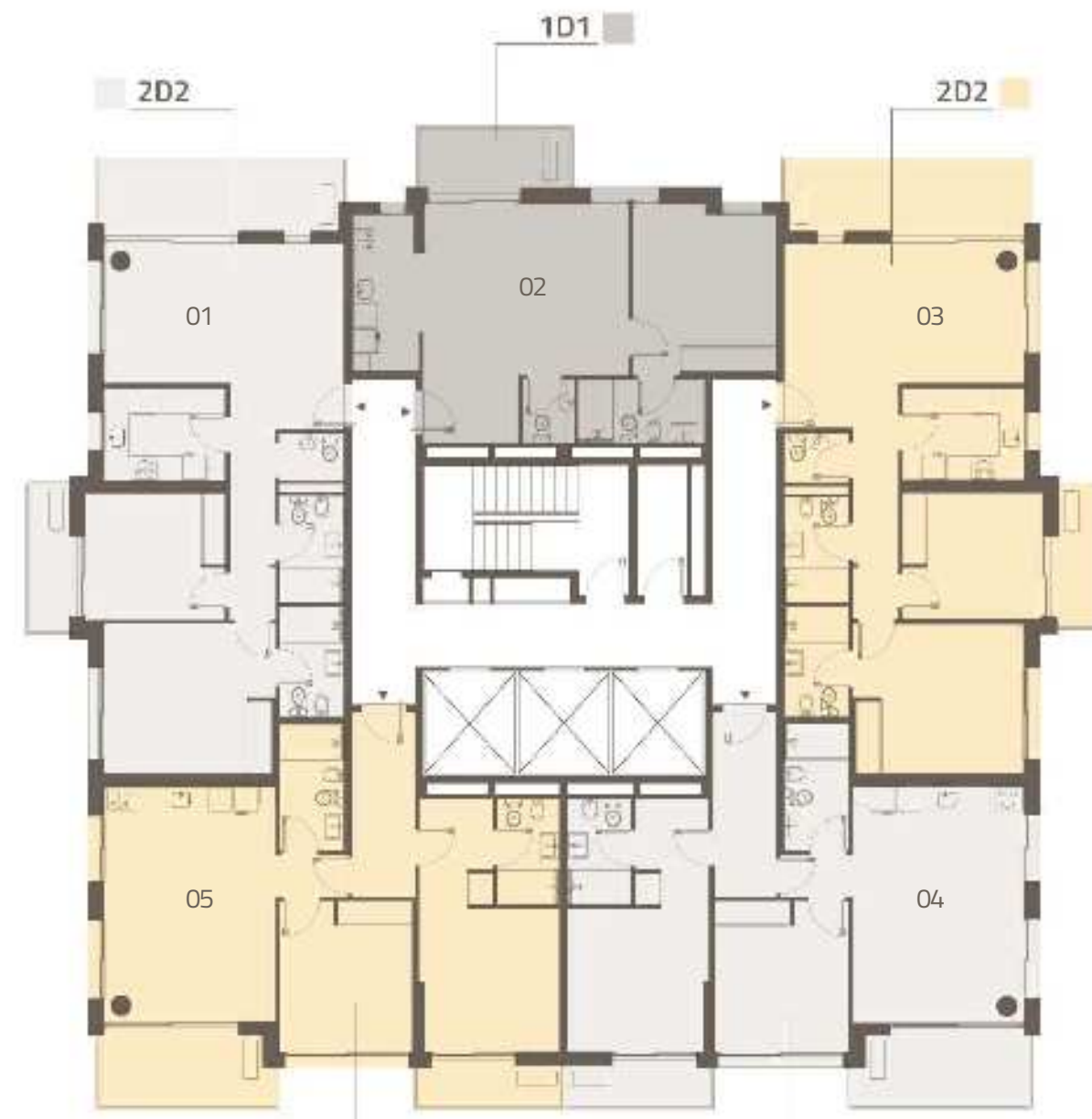
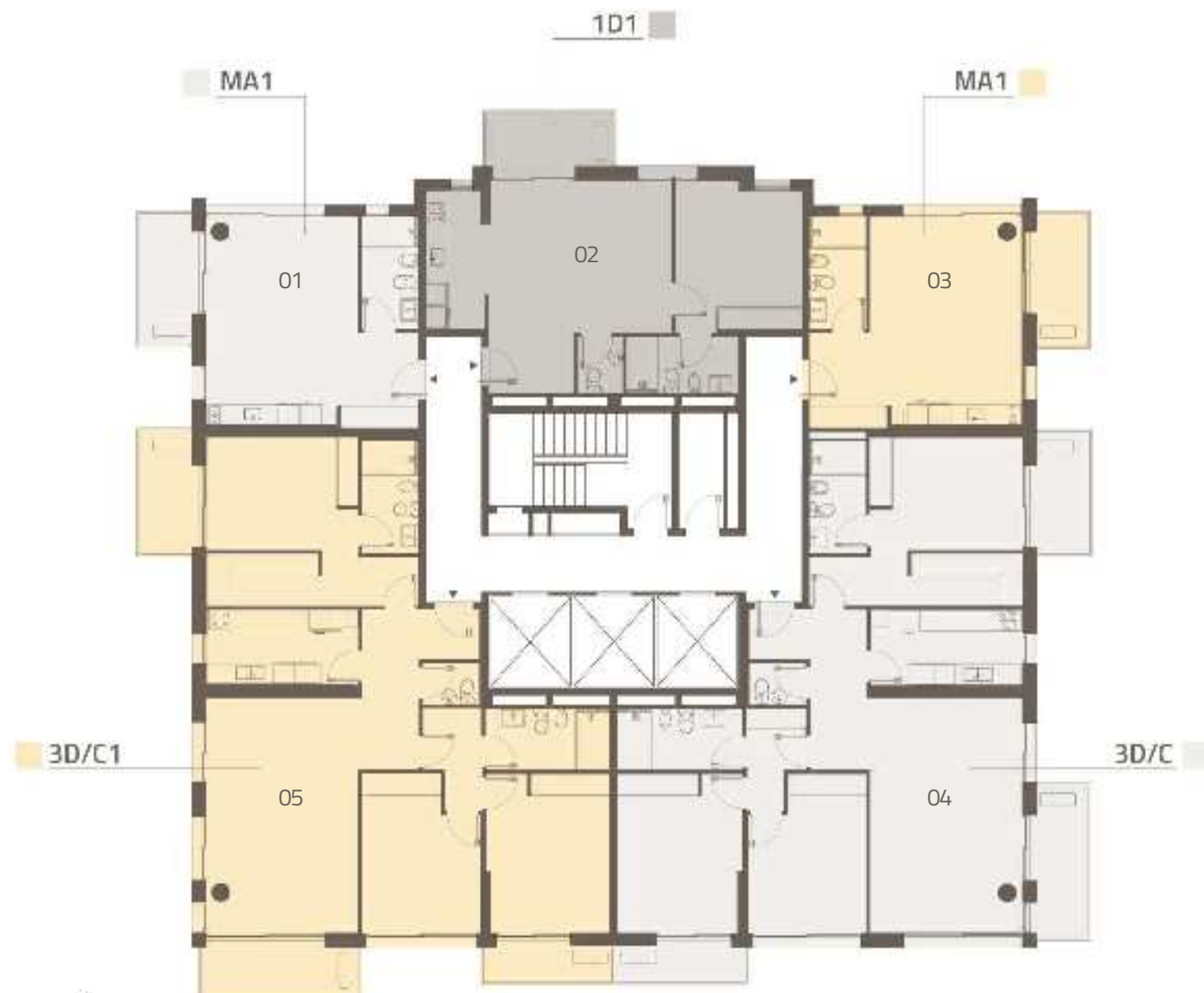


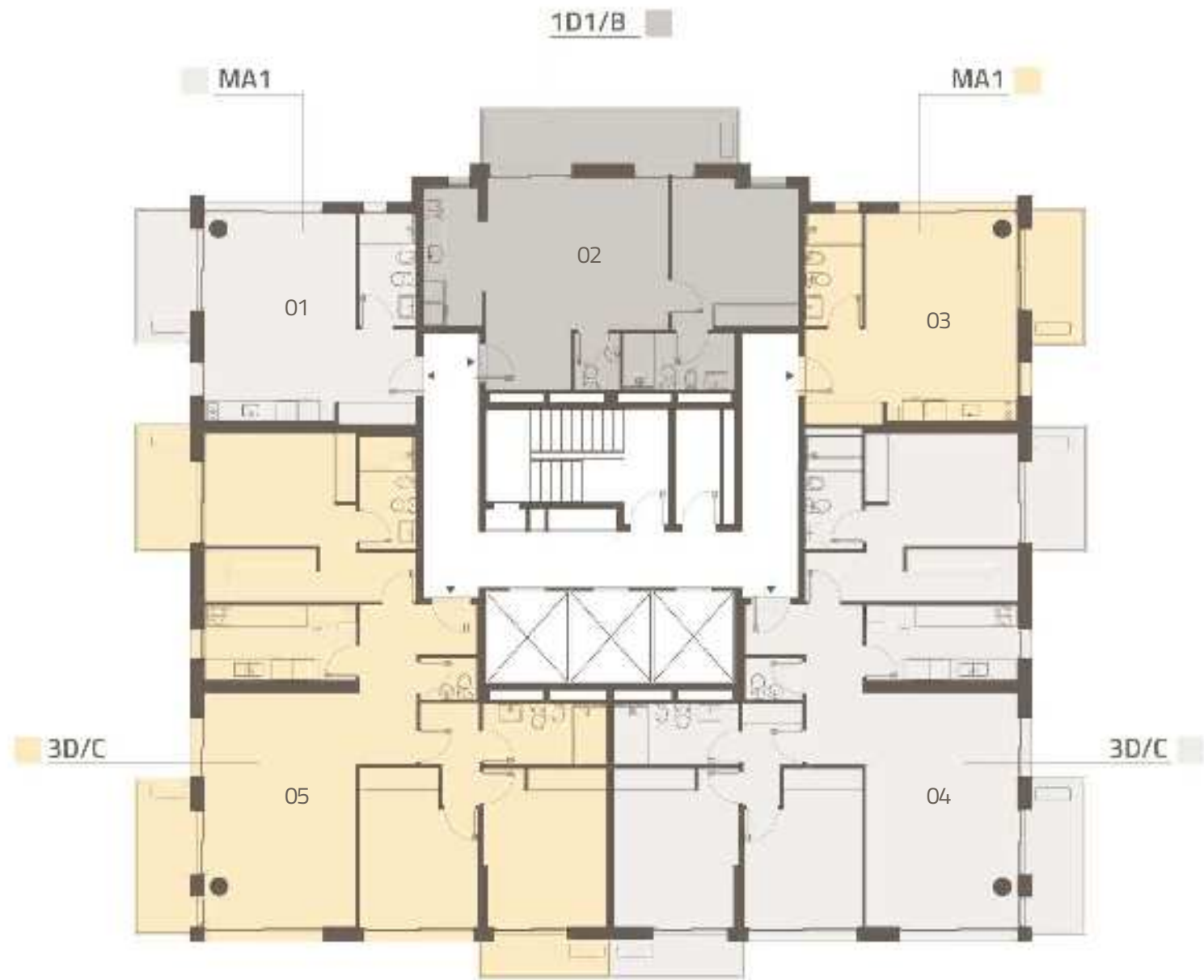


PISOS: 5



PISO: 23

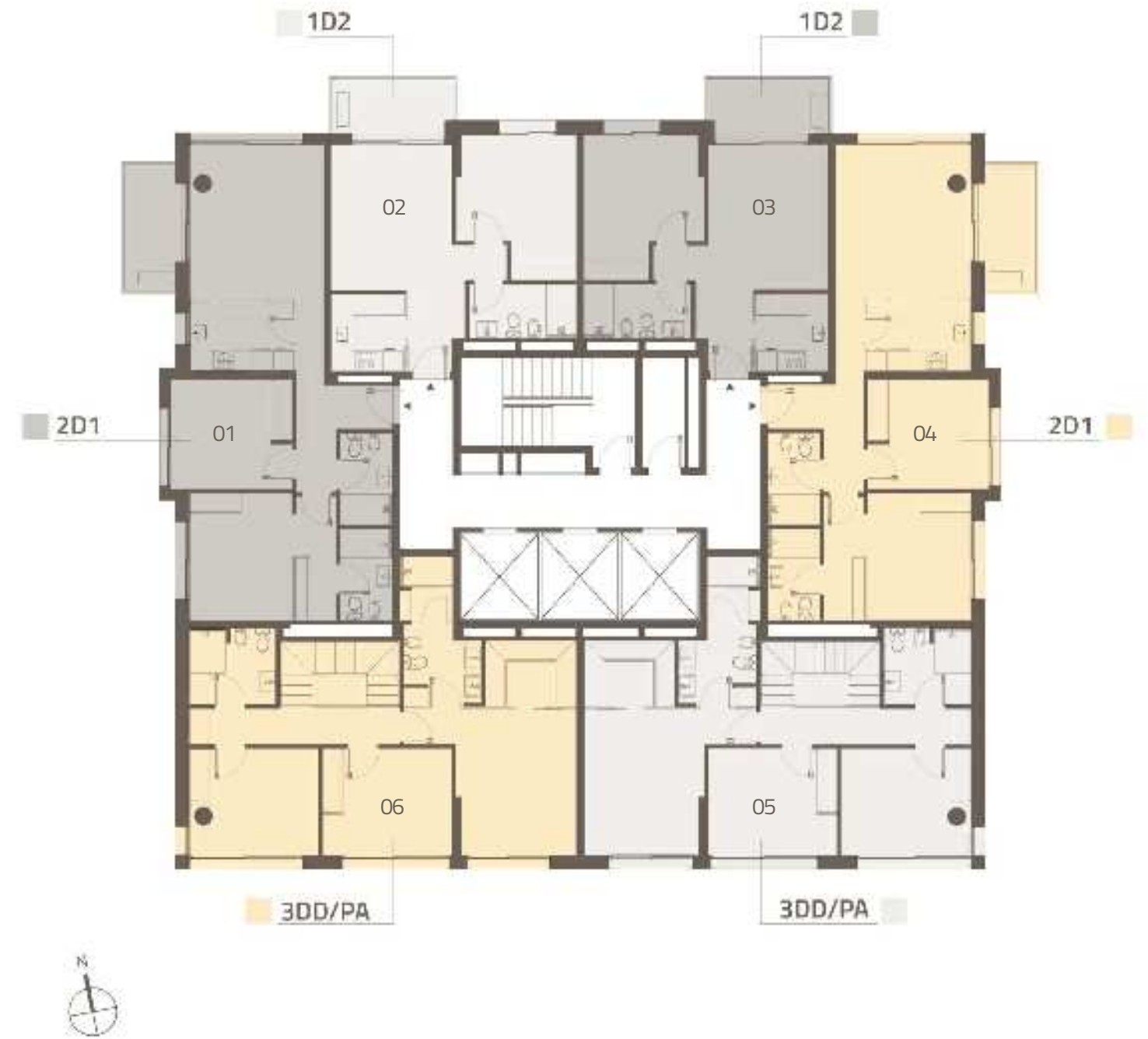








PISOS: 8 . 14 . 16 . 20



PISOS: 9 . 15 . 17 . 21



TERMINACIONES

Generales

- Lobby de acceso en triple altura con revestimientos de mármol, madera, porcelanato o calidades similares.
- 3 ascensores de última generación.
- Pisos de porcelanato en circulaciones de los distintos niveles.
- Iluminación general y decorativa.
- Paisajismo en exteriores y pisos de amenities.
- Grupo electrógeno.

Unidades

- Carpinterías con DVH según orientación y ambientes.
- Barandas en aluminio y vidrio laminado.
- Sistema de AA split frío – calor o similar.
- Sistema de agua caliente central.
- Pisos de porcelanato o vinílicos tipo click símil madera o similar en livings y dormitorios.
- Puertas interiores de madera o mdf color blanco.
- Zócalos de madera o mdf color blanco en todos los ambientes.
- Pisos y revestimientos en porcelanato en baños y cocinas.
- Grifería y artefactos sanitarios de diseño y primera marca.
- Muebles de cocina en melamina texturada o similar de marca reconocida.
- Mesadas de Silestone, granito o similar.
- Horno y anafe eléctrico de marca reconocida.
- Frentes de placard con puertas corredizas en melamina texturada o espejo.
- Interiores de placard.
- Cerraduras electrónicas codificadas en acceso.
- Tomas USB.
- Previsión para domótica.
- Divisorias en mampostería revocadas y pintadas base blanco.



ACERCA NUESTRO

more[^]
| DEL SOL

DESARROLLADOR
DEL PROYECTO



MÁS DE 40 PROYECTOS TERMINADOS Y EN
DESARROLLO EN LOS PAÍSES DONDE OPERA.

Altius Group es uno de los principales desarrolladores de Uruguay, que ha expandido sus operaciones a Paraguay, Panamá, México y Argentina convirtiéndose en un importante jugador del mercado inmobiliario a nivel regional.

Su impecable trayectoria y el respaldo económico que acompañan sus proyectos le han permitido ganarse la confianza de inversores y compradores. Altius Group desarrolla proyectos innovadores que se caracterizan por su diseño arquitectónico de calidad, la incorporación de tecnologías constructivas de vanguardia y la calidad y cuidada ejecución de sus proyectos.

Su presencia regional le permite adaptar las mejores prácticas de la industria a nivel internacional a las realidades locales de cada mercado.

www.altiusgroup.com





6 FONDOS



9 PAÍSES



27 DESARROLLADORES



80 PROYECTOS



4,4 BILLONES DE ACTIVOS BAJO GESTIÓN



6.518 UNIDADES VENDIDAS



5.065 UNIDADES ENTREGADAS



1,9 MILLONES DE METROS CUADRADOS CONSTRUIDOS

INVERSOR DEL PROYECTO



Respaldando la oferta de Altius, se encuentra Peninsula Investments Group, uno de los fondos de desarrollo inmobiliarios más importantes de América Latina y con gran crecimiento en Estados Unidos.

En sus 13 años de trayectoria Peninsula ha construido más de 80 proyectos, en 13 ciudades de Latinoamérica y 8 de Estados Unidos en asociación con desarrolladores locales altamente calificados.

Más allá de sus resultados económicos, los proyectos de Peninsula, tienen como objetivo impulsar el crecimiento económico y social de sus respectivos países, cuidando el medio ambiente.

www.peninsulainvestments.com

more

Es un proyecto de Altius Group.

More es una línea de proyectos de Altius que nace para innovar en los mercados. Se caracteriza por su diseño innovador, su amplia oferta de amenities adaptado a las necesidades de hoy, su funcionalidad y calidez.

More del Sol nace como una propuesta única, tanto desde el punto de vista arquitectónico como de su equipamiento. Tendrá las mejores prestaciones y calidades de Asunción, en unidades dirigidas a contemplar el estilo de vida de profesionales y familias jóvenes.

Con una excelente ubicación, More del Sol será el quinto edificio de la línea More que incluye More Echevarriarza, More Buceo y More Atlántico en Uruguay y More Panamá City en Panamá.





CARLOS OTT

ARQUITECTO.

Nacido en Uruguay, Carlos Ott es un arquitecto de proyección internacional con más de 40 años de experiencia en el diseño de edificios emblemáticos. Autor de destacados proyectos arquitectónicos en varios países del mundo, entre los cuales se encuentra la construcción del edificio de la Ópera de la Bastilla, en París. Su talento se ha visto plasmado en obras emblemáticas en varios países de Europa, Estados Unidos, China, India, Singapur, Canadá, Dubai, Argentina, Uruguay y Paraguay. Su trabajo ha recibido numerosos galardones y reconocimientos a nivel internacional que lo posicionan como uno de los mejores arquitectos de la actualidad.



CARLOS PONCE DE LEÓN

ARQUITECTO.

De nacionalidad uruguaya, Carlos Ponce de León se graduó de la Facultad de Arquitectura de la Universidad de la República de Uruguay en 1985. Desde el inicio de su carrera, ha trabajado con una amplia gama de escalas y programas, tales como planificación urbana y el diseño arquitectónico para diferentes áreas como la comercial, corporativa, sanitaria, multifamiliar, unifamiliar, administrativa, educativa e industrial, lo que demuestra experiencia y trayectoria.

CARLOS OTT ARQUITECTO

EN ASOCIACIÓN CON

CARLOS PONCE DE LEÓN ARQUITECTOS

Basado en Montevideo, Uruguay, es una firma líder en diseño de arquitectura desde el año 2004. La unión de sus estudios ha dado inicio a una amplia actividad diseñando y dirigiendo proyectos arquitectónicos de gran y mediana escala, en diversos países como India, Sri Lanka, UAE y

muchos países de Sudamérica, siempre en la búsqueda de la mejor calidad y la protección ambiental. Cuenta con profesionales altamente calificados en todas las áreas relacionadas con arquitectura y urbanismo.





a+ CESAR AQUINO

ARQUITECTO & ASOCIADOS

Estudio con más de 30 años de experiencia en Paraguay, especializado en diseño interior, en el desarrollo de arquitectura residencial y comercial. Estará a cargo de la arquitectura interior de More del Sol.



 @more_paraguay

 more_paraguay

www.more.com.py

info@more.com.py

Distribución y modelos de provisiones sujetos a definiciones durante la contratación de la obra. Todas las imágenes de este emprendimiento así como las superficies y proporciones de los espacios en los folletos, cartelería, página web, renders y demás son al solo efecto ilustrativo. El equipamiento de las unidades no será provisto. Los materiales, terminaciones, etc. podrán ser modificados durante el proceso de obra.