



OLIDEN JOVEN

TOWNHOUSES · PILAR

EIDICO 

* Sujeto a aprobación municipal

TE PROPONEMOS UN ESTILO IDEAL PARA LA VIDA EN FAMILIA
Y EL CONTACTO CON LA NATURALEZA.

PLANO DE UBICACIÓN



OLIDEN JOVEN
TOWNHOUSES · PILAR

EIDICO

* Sujeto a aprobación municipal

EL PROYECTO

Oliden Joven es un emprendimiento que se desarrollará en una parcela de 38.000 m², sobre la calle Oliden, con acceso directo desde Panamericana, Ramal Pilar, altura Km 43,5, sentido al norte. Vecino a proyectos como Ayres del Pilar, La Lomada y Los Cardos.

- 136 Townhouses de 3 ambientes en PB y 1º piso
- Posibilidad de ampliar en segundo piso
- Jardín privado
- Pileta privada opcional
- 2 espacios de estacionamiento por unidad
- Control de acceso
- 2 Salones de usos múltiples con parrilla, barra, cocina (espacio de co-working / social)
- Gimnasio
- Cancha de paddle
- Pileta de 20 m y solarium
- Plaza de juegos para chicos
- Espacio para bicicletas
- Estacionamientos de cortesía
- Todos los servicios subterráneos

DESARROLLA

EIDICO

PROYECTO



OLIDEN JOVEN

TOWNHOUSES · PILAR

EIDICO

* Sujeto a aprobación municipal



OLIDEN JOVEN

TOWNHOUSES · PILAR

EIDICO 

* Sujeto a aprobación municipal



OLIDEN JOVEN

TOWNHOUSES · PILAR

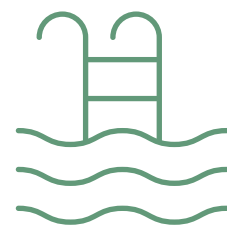
EIDICO 

* Sujeto a aprobación municipal

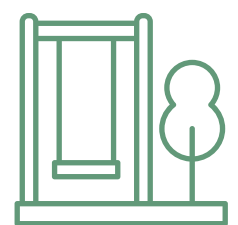
ÁREA RECREATIVA



2 SALONES DE USOS MÚLTIPLES ANEXABLES, CON PARRILLA, Y CO-WORKING PARA PROPIETARIOS



PISCINA DE 20 M DE LARGO Y AMPLIO SOLÁRIUM.



PLAZA CON JUEGOS PARA NIÑOS.



ÁREA RECREATIVA

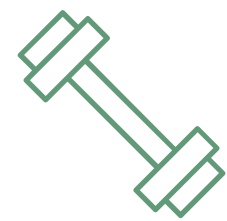


OLIDEN JOVEN
TOWNHOUSES · PILAR

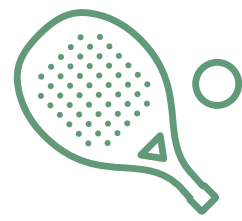
EIDICO 

* Sujeto a aprobación municipal

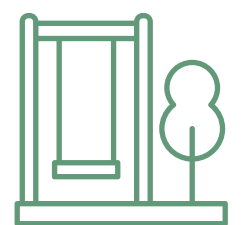
ÁREA DEPORTIVA



GIMNASIO



CANCHA DE PADDLE



PLAZA CON JUEGOS PARA NIÑOS.



OLIDEN JOVEN

TOWNHOUSES · PILAR

EIDICO

* Sujeto a aprobación municipal

TOWNHOUSES - PLANTAS

[con adicionales]

Unidades de 3 ambientes / 4 ambientes (opcional)

Living Comedor + Cocina Integrada + Toilete

Posibilidad de ampliar 2º piso.

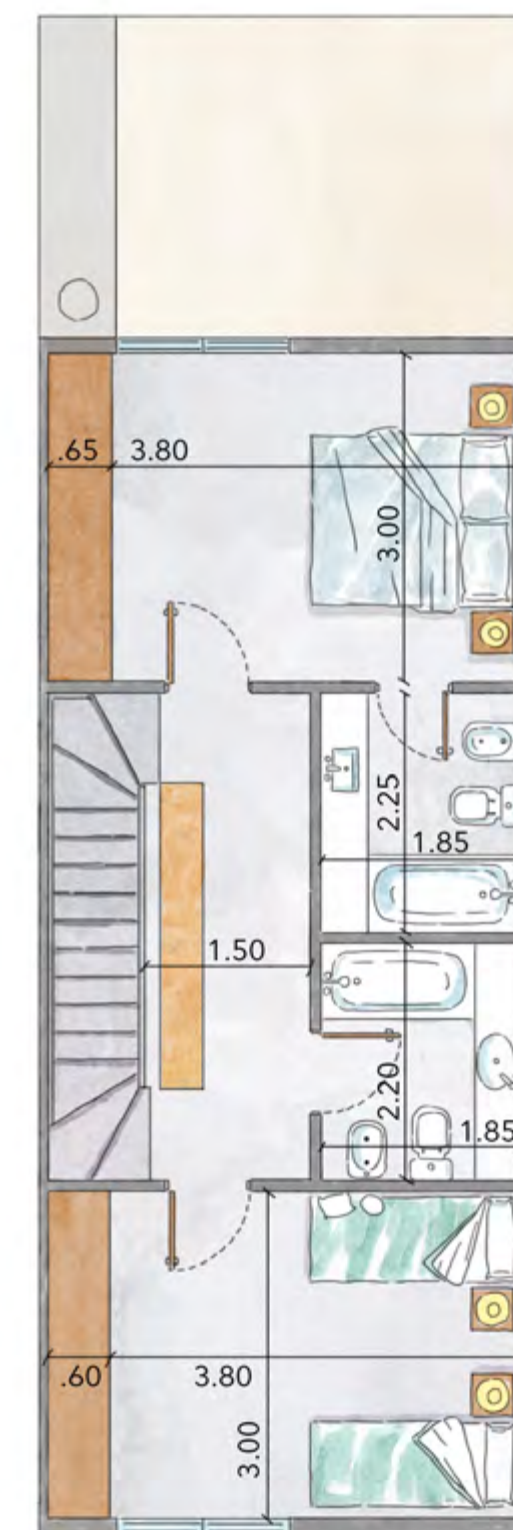
Galería con parrilla + Jardín privado + Pileta (opc)

2 Dorm + 1 Baño + Vestidor (o 2º Baño opc)

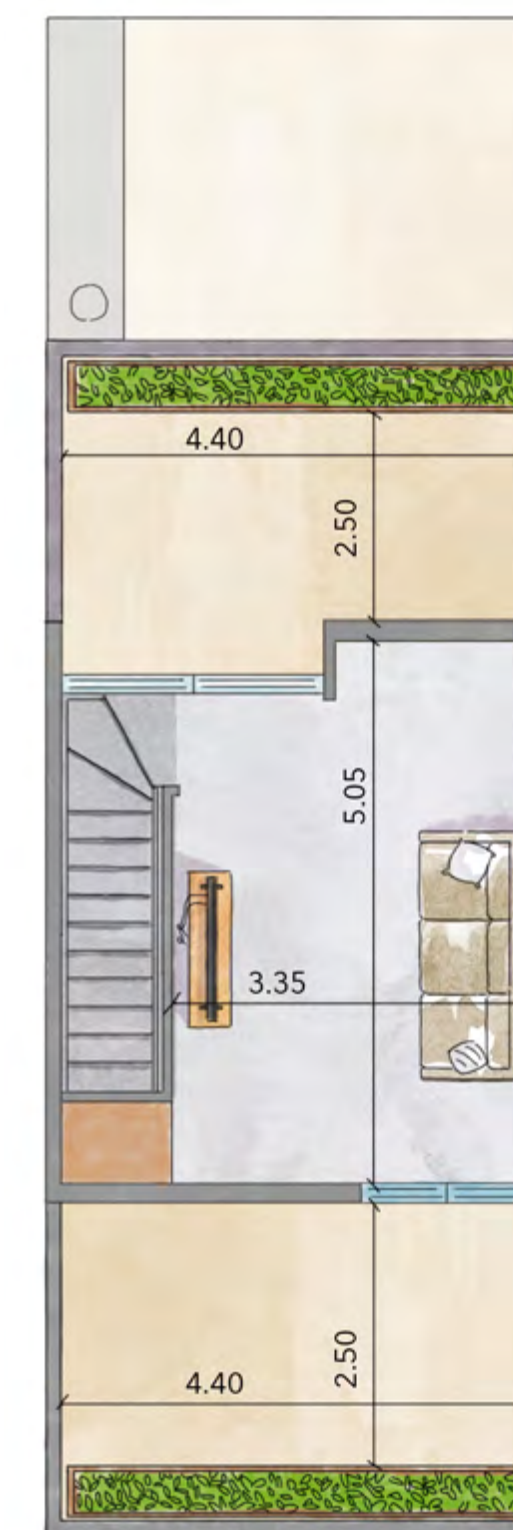
Playroom con baño (opc)

2 Cocheras privadas

SUPERFICIES	PB + PISO 1	+ PISO 2
Sup. Cub.:	99 m ²	124 m ²
Sup. Semicub.:	16 m ²	16 m ²
Sup. Terraza Descub.:	0 m ²	26 m ²
Subtotal Unidad:	115 m ²	166 m ²
Sup. Jardín:	41 m ²	41 m ²
Sup. Cocheras:	25 m ²	25 m ²



PISO 1



PISO 2 [OPCIONAL]

DETALLES Y TERMINACIONES

- Estructura de Hormigón armado con aislación en paredes exteriores.
- Carpintería exterior de Aluminio (modena o similar) con DVH (doble vidriado hermético).
- Frentes de placard con hojas corredizas.
- Interiores de placard.
- Revestimiento en baños y cocina de calidad.
- Pisos interiores en porcelanato.
- Paredes interiores en enduido o placa de yeso con terminación en látex blanco.
- Artefactos sanitarios línea Ferrum, Bari o similar.
- Grifería FV Arizona o similar.
- Mesada de cocina Stone Quartz Blanco.
- Muebles bajo mesada en MDF.
- Pileta de cocina de acero inoxidable.
- Calefacción mediante losa radiante.
- Caldera dual a gas para agua caliente y calefacción.
- Piso cerámico en galería.
- Parrilla.
- Cielorraso aplicado yeso.
- Instalación de ductos para aire acondicionado en todos los ambientes.
- Tablero general eléctrico completo.
- Tomas e interruptores eléctricos.
- Cerco divisorio de alambre romboidal.
- Pérgola en galería de Townhouse (estructura de hierro).



OLIDEN JOVEN

TOWNHOUSES · PILAR

EIDICO 

* Sujeto a aprobación municipal



> FRENTE



> CONTRAFRENTE



> CONTRAFRENTE

OLIDEN JOVEN
TOWNHOUSES · PILAR

EIDICO

* Sujeto a aprobación municipal



OLIDEN JOVEN

TOWNHOUSES · PILAR

EIDICO 

* Sujeto a aprobación municipal



OLIDEN JOVEN
TOWNHOUSES · PILAR

EIDICO 

* Sujeto a aprobación municipal



OLIDEN JOVEN

TOWNHOUSES · PILAR

EIDICO 

* Sujeto a aprobación municipal

PLANO

PREVENTA · ETAPA 1
...
34 UNIDADES



PRE VENTA EXCLUSIVA
PRIMERAS 34 UNIDADES

DESCUENTO ESPECIAL
PRE VENTA 25%

VALOR PROMEDIO
DE LISTA 220.000 USD

FORMA DE PAGO
35% ANTICIPO EN USD Y 24 CUOTAS
EN PESOS AJUSTADAS POR CAC

FORMA JURÍDICA
FIDEICOMISO, PRECIO CERRADO,
AJUSTE MENSUAL POR CAC



OLIDEN JOVEN

TOWNHOUSES · PILAR

EIDICO 

* Sujeto a aprobación municipal

PROYECTO SUSTENTABLE

» Optimizamos el diseño del proyecto de forma medible, lo que resulta en una mejor inversión para el comprador y un producto inmobiliario más vendible a futuro, al tiempo que nos permite estar a la vanguardia en la construcción ecológica o verde.

» Entendemos los beneficios tangibles de poseer una vivienda ecológica. Mediante soluciones sensatas como iluminación de bajo consumo de energía, vidrios térmicos y accesorios que conservan el agua, podemos satisfacer las expectativas de quienes desean ahorrar dinero mientras viven en espacios confortables.

» EFICIENCIA ENERGÉTICA: desde el diseño y por las estrategias de eficiencia energética implementadas en el proyecto, estaríamos logrando -para los habitantes de estas viviendas- un posible ahorro en las facturas de energía del orden del 30%.

» CONSUMO DE AGUA POTABLE: al incluir ciertas medidas y estrategias en el proyecto, esperamos conseguir una reducción en las facturas de agua del 33%.

» MATERIALIDAD Y HUELLA DE CARBONO: a través de la elección de materiales utilizados y la construcción estandarizada, buscamos reducir el impacto ambiental del complejo, disminuyendo las emisiones de Gases de Efecto Invernadero en el orden de las 3,81 toneladas de CO₂ anuales por vivienda.

» EFICIENCIA ENERGÉTICA

- Reducción de la Proporción de vidrio en la fachada exterior - WWR de 20%
- Pintura reflectiva/tejas para techo - Índice de Reflectancia Solar (SRI) del 70%

- Pintura reflectiva para paredes exteriores - Índice de Reflectancia Solar (SRI) del 70%
- Aislamiento térmico del techo.
- Aislamiento térmico de los muros externos.
- Caldera de alta eficiencia para agua caliente -Eficiencia: 90%
- Bombillas ahorradoras de energía - Espacios habitables.
- Bombillas ahorradoras de energía - Áreas comunes y espacios externos.
- Vidrios DVH y de baja emisividad.

» EFICIENCIA EN EL CONSUMO DE AGUA POTABLE

- Duchas de bajo flujo - 8 a 12 lts. / min
- Griferías de bajo flujo para cocina - 5 lts. / min
- Griferías de bajo flujo para lavabos - 5 lts. / min
- Sanitarios de doble descarga - 6 lts. en la primera descarga y 3 lts. en la segunda descarga.

» MATERIALIDAD Y HUELLA DE CARBONO

- Losas de concreto para entresijos
- Losas de concreto para techos
- Paredes exteriores de hormigón armado
- Paredes interiores de hormigón armado
- Pisos de Porcellanato
- Carpinterías de Aluminio
- Aislación con Lana de Vidrio

EIDICO

+ DE 27 AÑOS

DESARROLLANDO PROYECTOS

+ DE 90

EMPRENDIMIENTOS SUSCRITOS EN
11 PROVINCIAS Y EN EL EXTERIOR

+ DE 12 MIL

FAMILIAS VIVIENDO EN NUESTROS PROYECTOS

16.500

HECTÁREAS OCUPAN NUESTROS DESARROLLOS

CONTACTO



0230 464 4333  **11 2589 4219**

SANTIAGO@TERESAURDAPILLETA.COM.AR

OLIDEN JOVEN

TOWNHOUSES · PILAR

EIDICO 

* Sujeto a aprobación municipal