



# Ayres HAUS

BENAVIDEZ

BENAVIDEZ - 2025

# Ayres Haus, el proyecto.

Ayres Haus Benavidez es una propuesta innovadora y de calidad, que prioriza las máximas comodidades para la vida moderna que busca estar en contacto directo con la naturaleza.

Este proyecto ofrece casas y departamentos con áreas verdes comunes, amenities, acceso controlado y una ubicación estratégica.



# Ayres Haus, la ubicación.

Ayres Haus Benavidez se encuentra en una locación estratégica con todas las comodidades comerciales cerca, y con una arquitectura moderna y en contacto directo con la naturaleza.

Es un desarrollo que se levantará en un predio con superficie de 23,000 m<sup>2</sup> manteniendo su gran arboleda perimetral existente.

Estará a solo 200 metros del Club Newman y con acceso directo desde el Km 38,5 de la Panamericana, ramal Escobar, por la Av. Benavidez.



Disfrutá tu nuevo hogar,  
diseñado para disfrutar cada  
momento, con espacios que  
inspiran bienestar y comunidad.  
Un lugar seguro donde tu familia  
puede crecer y disfrutar en  
armonía un refugio de paz.

Viví en el confort y la modernidad en un mismo espacio, cerca de todo lo que buscas.



# Ayres Haus, espacios.

Unidades de  
2, 3 y 4 ambientes



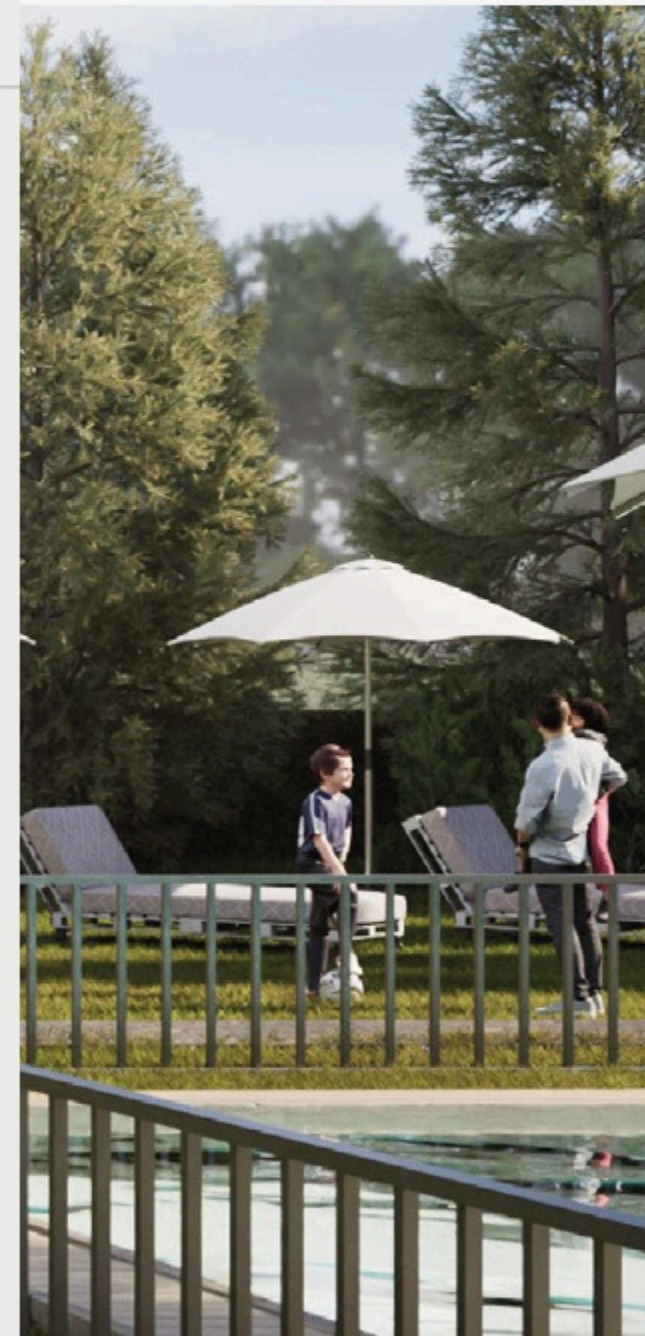
Jardines Propios



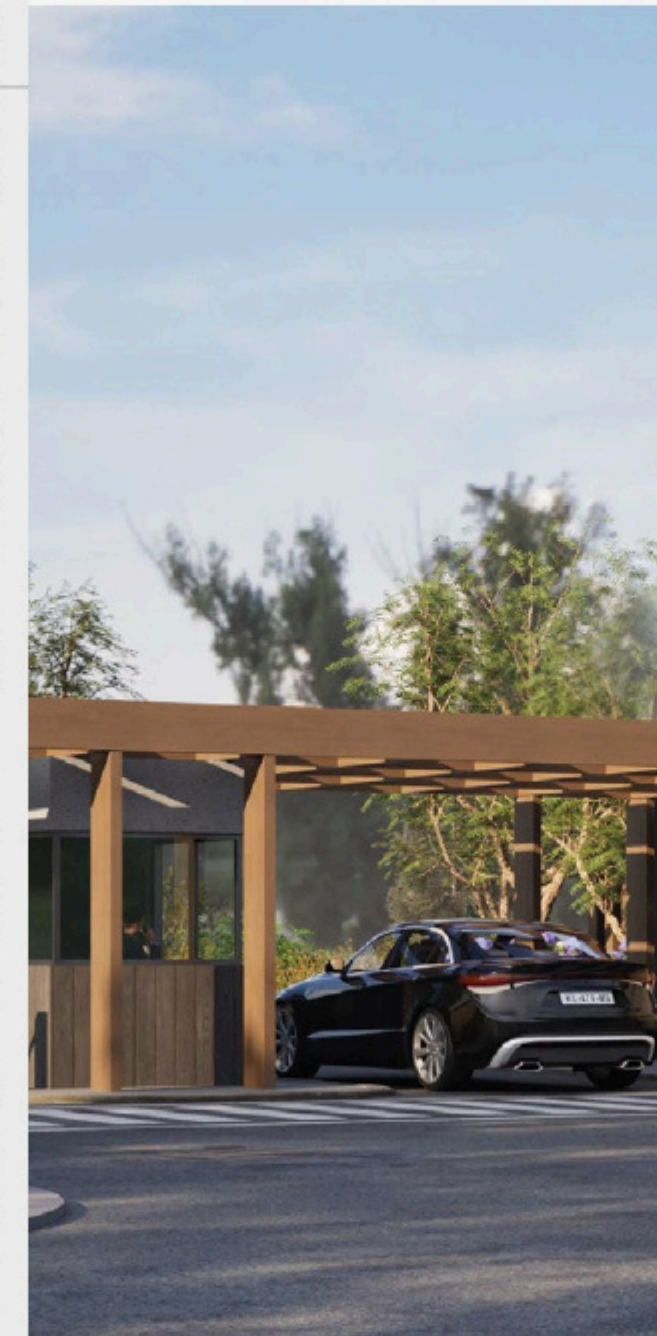
SUM



Pileta para adultos  
y niños



Acceso  
controlado



# El proyecto Hausing

AYRES HAUS BENAVIDEZ

**AyresHAUS**  
BENAVIDEZ





Ayres Haus en su formato hausing es un complejo residencial de 68 unidades de viviendas adosadas en módulos de 4 unidades cada uno, donde cada una de ellas tienen su jardín propio, dos espacios guardacoches y unidades de 2, 3 y 4 ambientes.



## Arquitectura moderna.

Desarrollado por el estudio de Arquitectura BMA, el proyecto housing es una propuesta de residencias de arquitectura contemporánea, con viviendas adosadas en módulos de 4 unidades, donde cada una de ellas tienen su jardín propio, con espacios amplios y llenos de luz, diseñados para optimizar la funcionalidad y el confort de sus habitantes.



# Innovación.

El conjunto de viviendas será construido con sistema de **paneles de EPS** y malla electrosoldada en ambas caras vinculadas por conectores metálicos, proyectados con concreto.

Estos innovadores paneles de EPS emplean un montaje sencillo y práctico mediante mallas de acero galvanizado.

Con este sistema constructivo, la vivienda produce un ahorro energético muy significativo ya que al ser el EPS un material aislante altamente térmico, impide que haya pérdidas de temperaturas entre diferentes ambientes.

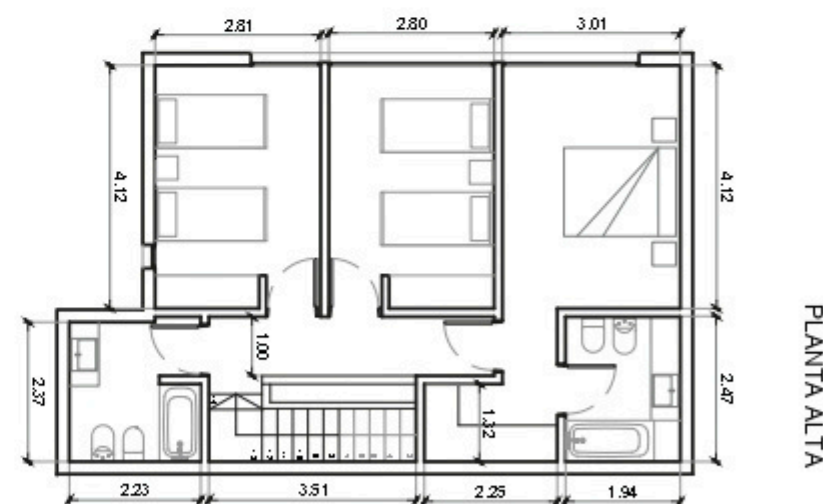
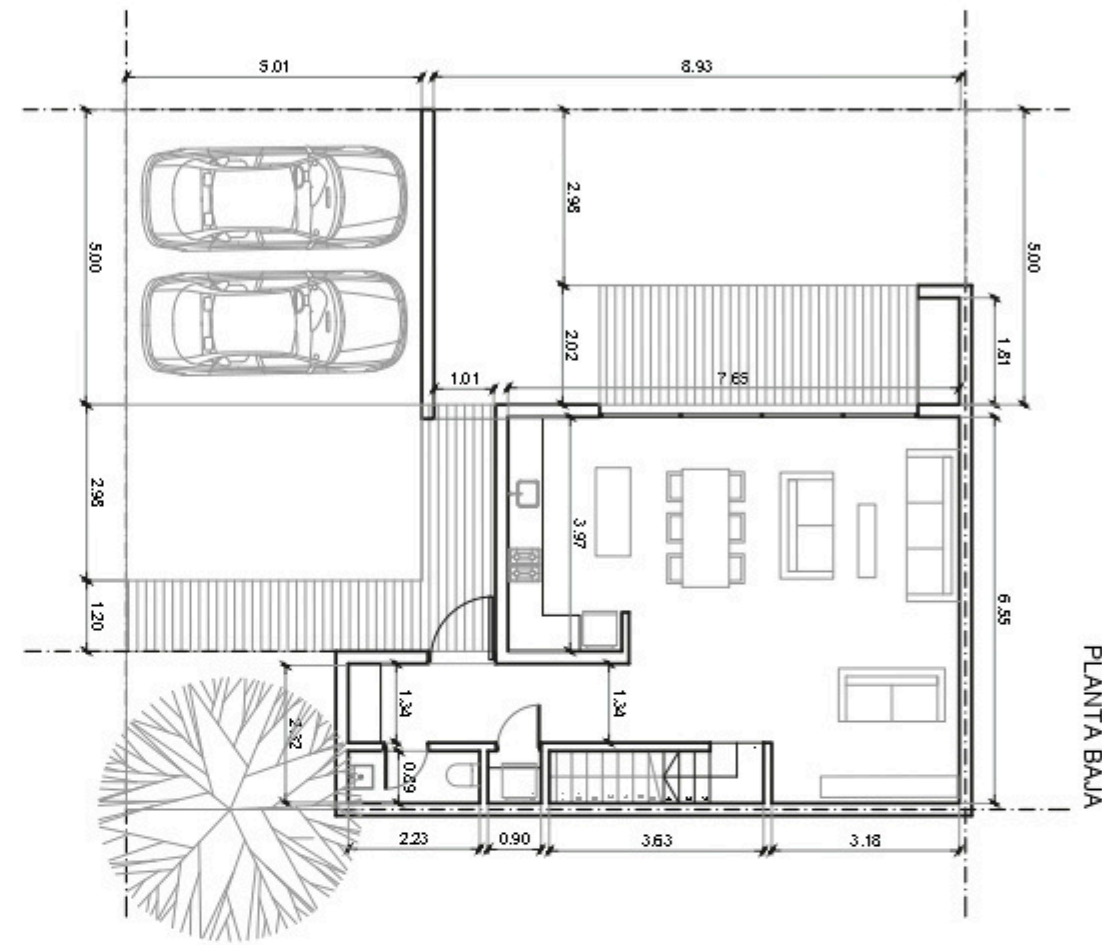


# Modulo Uno

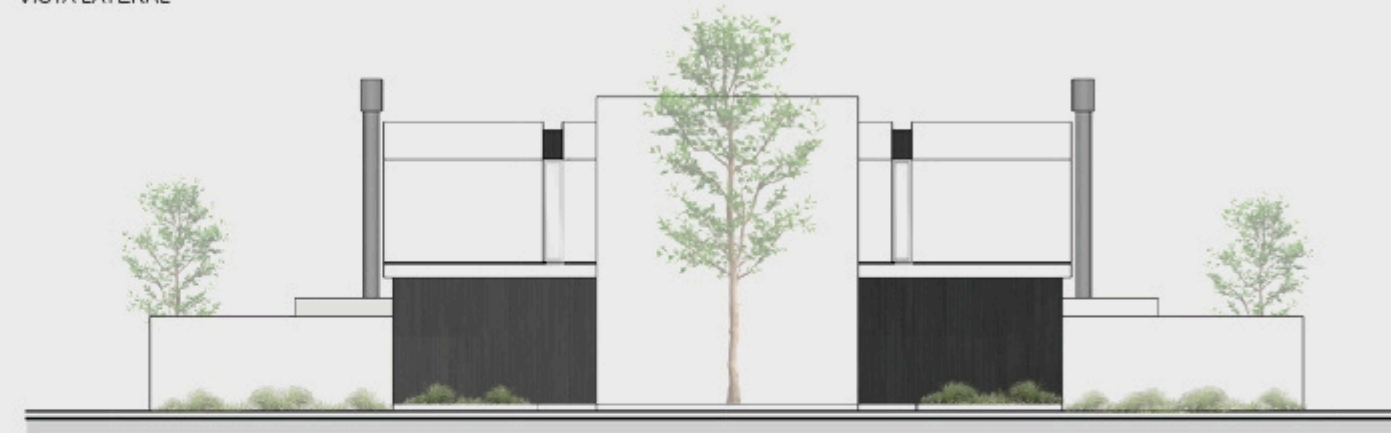
119.61 m<sup>2</sup> Cubiertos  
43.38 m<sup>2</sup> Jardín Propio

VIVIENDA DE  
4 AMBIENTES

# Modulo Uno



VISTA LATERAL



VISTA FRENTE



## Planos/Tipología Modulo 1

- Sup. cubierta: 119.61 m<sup>2</sup>
- sup. semicubierta: 6.11 m<sup>2</sup>
- sup. de jardin propio: 43.38 m<sup>2</sup>
- sup. ext de acceso: 45.94 m<sup>2</sup>

## Modulo Dos

122.04 m<sup>2</sup> Cubiertos max.  
99.98 m<sup>2</sup> Jardín Propio max.



## Modulo Tres

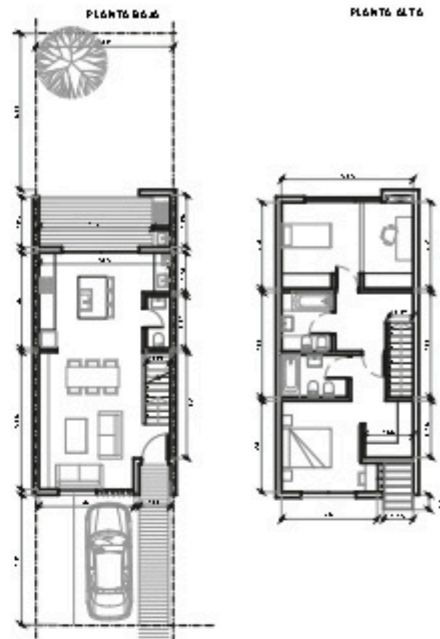
98.82 m<sup>2</sup> Cubiertos  
130.85 m<sup>2</sup> Jardín Propio max.



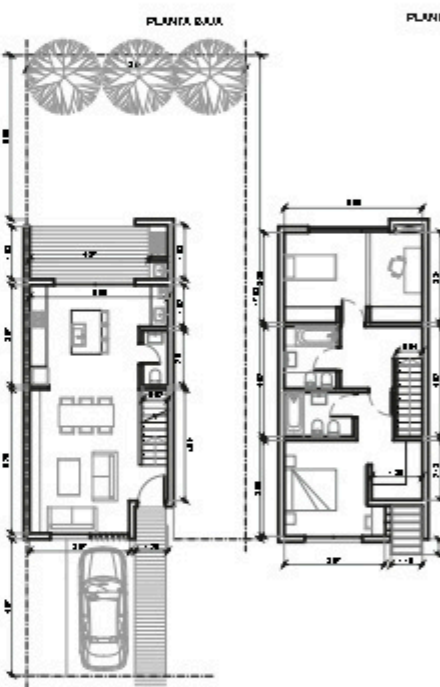
# Modulo Tres

VIVIENDA DE  
4 AMBIENTES

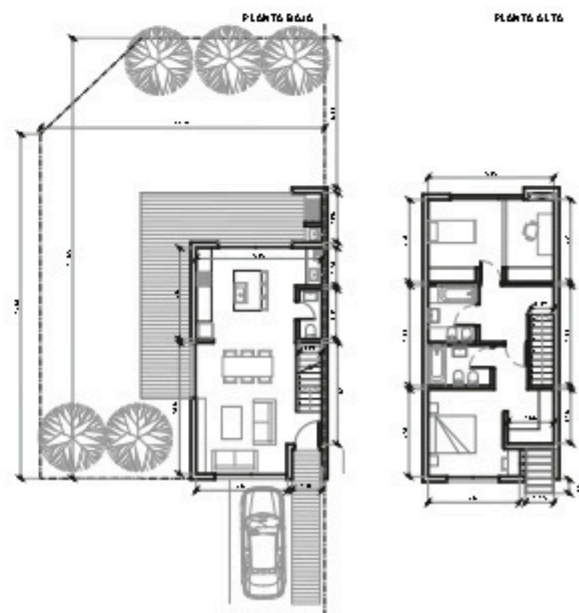
MÓDULO  
3 A



MÓDULO  
3 B



MÓDULO  
3 C



VISTA FRENTE



VISTA CONTRAFRENTE



## Planos/Tipología Modulo 3

### MODULO 3A

- sup. cubierta: 98.82 m<sup>2</sup>
- sup. semicubierta: 11.29 m<sup>2</sup>
- sup. de jardín: 31.72 m<sup>2</sup>
- sup. ext. de acceso: 26.43 m<sup>2</sup>

### MODULO 3B

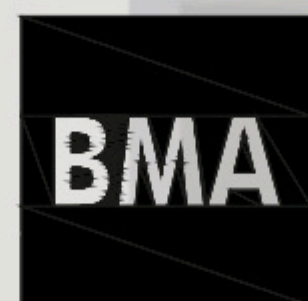
- sup. cubierta: 98.82 m<sup>2</sup>
- sup. semicubierta: 11.29 m<sup>2</sup>
- sup. de jardín: 78.15 m<sup>2</sup>
- sup. ext. de acceso: 26.43 m<sup>2</sup>

### MODULO 3C

- sup. cubierta: 98.82 m<sup>2</sup>
- sup. semicubierta: 11.29 m<sup>2</sup>
- sup. de jardín: 130.85 m<sup>2</sup>
- sup. ext. de acceso: 26.43 m<sup>2</sup>

Consultá más sobre  
el desarrollo y unidades  
disponibles.

PROYECTO



CODESARROLLAN



COMERCIALIZA



# Ayres HAUS

BENAVIDEZ

[www.ayreshausbenavidez.com.ar](http://www.ayreshausbenavidez.com.ar)

