

RP1136

ZION 
DESARROLLOS INMOBILIARIOS

ATO



Hogar y calidad en Recoleta

Ubicado en una cuadra estratégica en el corazón del barrio de Recoleta, RP 1136 ofrece una combinación excepcional de calidad, amplitud y comodidad en todas sus unidades. Este moderno edificio no solo proporciona espacios amplios y bien diseñados, sino también una serie de amenidades que enriquecen la vida cotidiana de sus residentes.

RP 1136 se destaca por su cercanía a universidades, colegios, parques, bares, restaurantes, centros de salud y una amplia oferta de entretenimiento, garantizando que todo lo que necesitas esté a solo unos pasos.

La fachada del edificio, con un diseño moderno que mezcla hormigón y madera, no solo marca una novedad en el barrio, sino que también aporta un elegante toque al entorno. La atención al detalle y la calidad de los materiales utilizados en la construcción aseguran un entorno seguro y confortable.

📍 Rodriguez Peña 1136



📍 SALUD

1. Clinica y Maternidad Suizo Argentina
2. Hospital Aleman
3. IADT - Instituto Argentino de Diagnóstico y Tratamiento
4. Sanatorio Otamendi

📍 BARES Y RESTAURANTES

5. Como en casa
6. El cuartito
7. La Causa Nikkei
8. Million
9. Quotidiano Bar
10. The Shamrock Bar

📍 TRANSPORTE

- Subte linea B
- Subte linea D
- Subte linea H

📍 DEPORTES

11. Bigg Fit
12. Megatlon (recoleta y B.norte)
13. Rockcycle
14. Sport Club

📍 COLEGIOS Y UNIVERSIDADES

15. UCES
16. UADE Recoleta
17. UBA - Ciencias Economicas
18. UBA - Ciencias Sociales
19. UBA - Medicina
20. Universidad San Andres (Sede Riobamba)
21. UP - Economicas
22. USAL

23. Colegio Adoratices
24. Colegio Anunciata
25. Colegio Argentina Modelo
26. Colegio Champagnat
27. Colegio Jesus Maria
28. Colegio Las cumbres
29. Colegio Mallinkrot
30. Colegio Misericordia
31. Colegio San Pablo

📍 ENTRETENIMIENTO

32. Cinepolis Plaza Houssay
33. Teatro San Martin
34. Village Recoleta
35. Teatro coliceo
36. El Ateneo
37. Teatro Regina
38. Paseo La Plaza
39. Teatro Colon
40. Teatro La Comedia

📍 PARQUES/PLAZAS

41. Plaza Rodriguez Peña
42. Parque Vicente Lopez
43. Plazoleta Carlos Pellegrini
44. Plaza General Emilio Mitre
45. Plaza Republica del Paraguay
46. Plaza Housay
47. Plaza Lavalle
48. Plaza Libertad
49. Cementaterio de Recoleta

*Todos los puntos de interes se encuentran a 15min máximo caminando desde el punto de referencia.

PROYECTO

1.2.3
AMBIENTES

12
PISOS

24
UNIDADES



PB LOCAL
COMERCIAL
/ACCESO m^2 35.72

1al10 MONO-
AMBIENTE m^2 35.72

1al10 DOS
AMBIENTES m^2 73.20

Piso 11 MONO-
AMBIENTE m^2 31.68

Piso 11 DOS
AMBIENTES m^2 64.96

Piso 12 DOS/TRES
AMBIENTES m^2 79.40

Piso 13 AMENITIES m^2 57.00









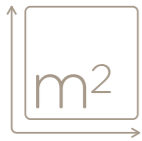




PB

ACCESO
CO-WORKING

LOCAL
COMERCIAL



52.34



(*) Las imágenes, medidas y/o contenidos que se exhiben y/o publican pueden no concordar en su totalidad con la realidad de la construcción. Las mismas son exclusivamente de carácter informativo y estimativas, no generando obligación alguna a las partes, están sujetas a las que en definitiva surjan de la construcción, las reglamentaciones municipales vigentes y de los planos de mensura particular y división por el régimen de propiedad horizontal. El equipamiento y el mobiliario que se exhiben son meramente ilustrativos y al solo efecto de esta presentación. Los espacios de uso común serán equipados con el fondo de equipamiento. Las imágenes y/o contenidos que se exhiben y/o publican están destinados exclusivamente para la información y/o consulta de los potenciales compradores

Pisos 1al10

MONOAMBIENTE



CUBIERTOS **31.49**

SEMICUBIERTOS **4.23**

TOTAL 35.72

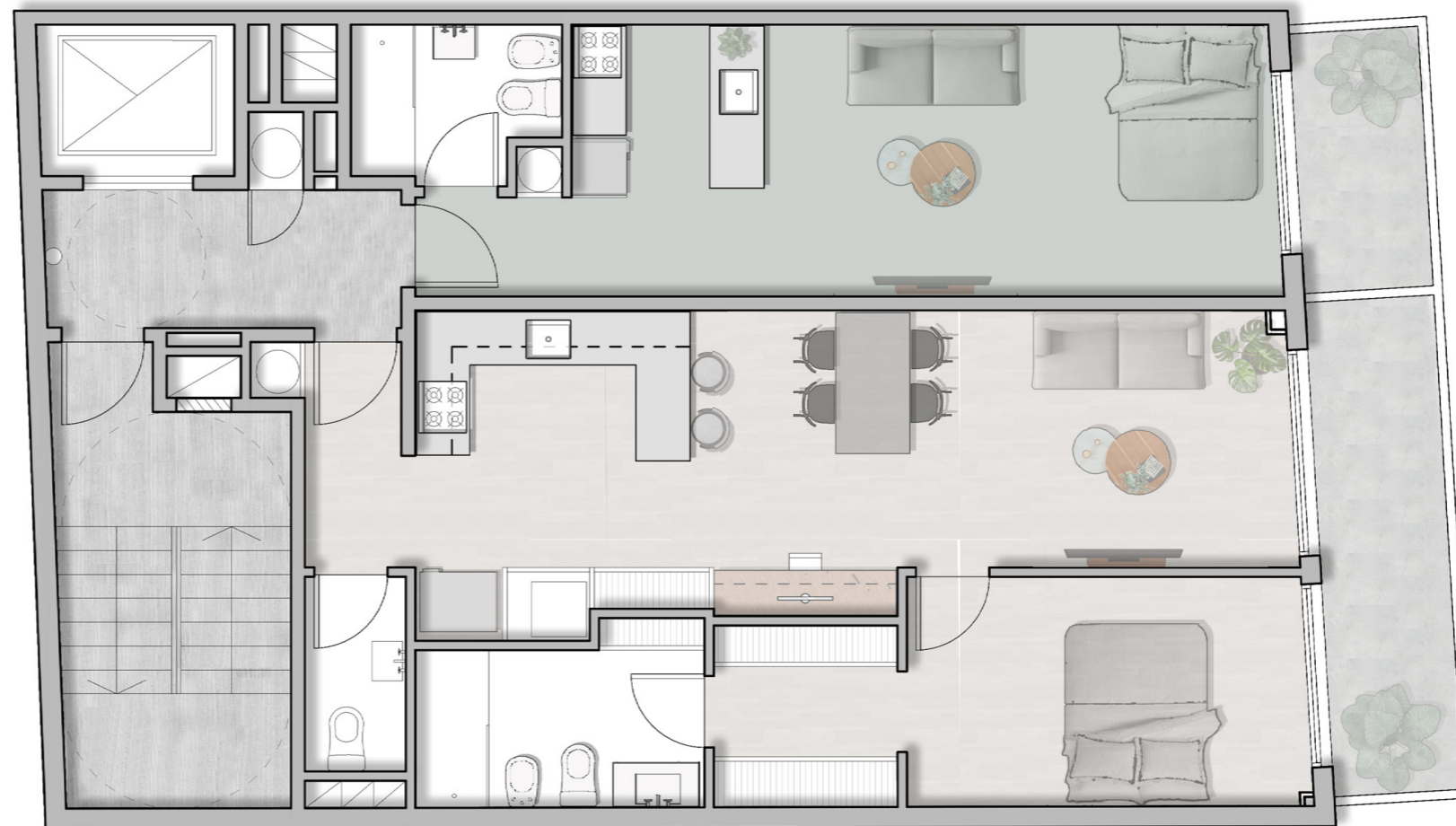
DOS AMBIENTES



CUBIERTOS **65.01**

SEMICUBIERTOS **8.19**

TOTAL 73.20



(*) Las imágenes, medidas y/o contenidos que se exhiben y/o publican pueden no concordar en su totalidad con la realidad de la construcción. Las mismas son exclusivamente de carácter informativo y estimativas, no generando obligación alguna a las partes, están sujetas a las que en definitiva surjan de la construcción, las reglamentaciones municipales vigentes y de los planos de mensura particular y división por el régimen de propiedad horizontal. El equipamiento y el mobiliario que se exhiben son meramente ilustrativos y al solo efecto de esta presentación. Los espacios de uso común serán equipados con el fondo de equipamiento. Las imágenes y/o contenidos que se exhiben y/o publican están destinados exclusivamente para la información y/o consulta de los potenciales compradores

Pisos 1 al 10

MONOAMBIENTE



CUBIERTOS **31.49**

SEMICUBIERTOS **4.23**

TOTAL 35.72

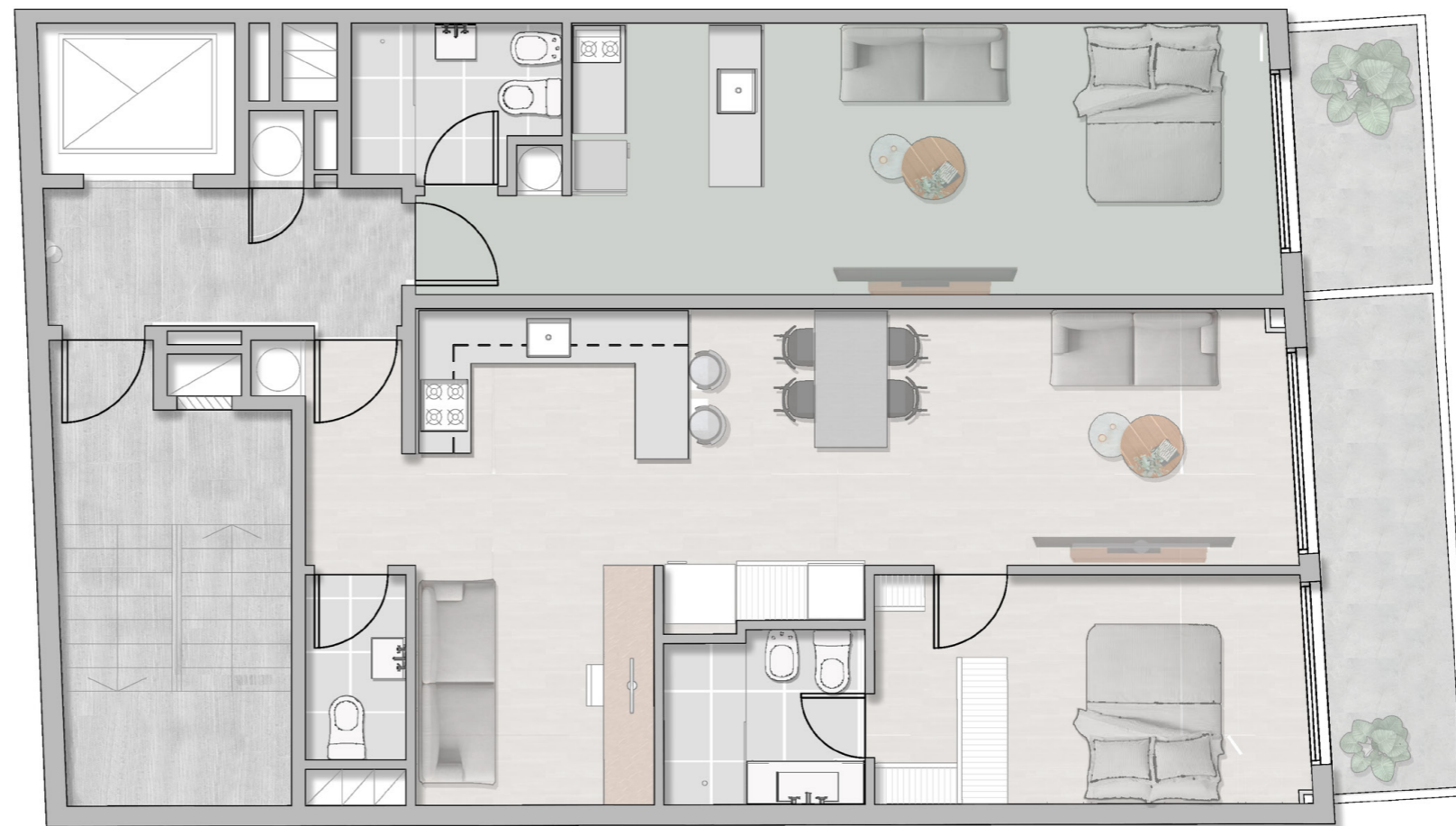
DOS AMBIENTES + DEN



CUBIERTOS **65.01**

SEMICUBIERTOS **8.19**

TOTAL 73.20



(*) Las imágenes, medidas y/o contenidos que se exhiben y/o publican pueden no concordar en su totalidad con la realidad de la construcción. Las mismas son exclusivamente de carácter informativo y estimativas, no generando obligación alguna a las partes, están sujetas a las que en definitiva surjan de la construcción, las reglamentaciones municipales vigentes y de los planos de mensura particular y división por el régimen de propiedad horizontal. El equipamiento y el mobiliario que se exhiben son meramente ilustrativos y al solo efecto de esta presentación. Los espacios de uso común serán equipados con el fondo de equipamiento. Las imágenes y/o contenidos que se exhiben y/o publican están destinados exclusivamente para la información y/o consulta de los potenciales compradores

Pisos 1al10

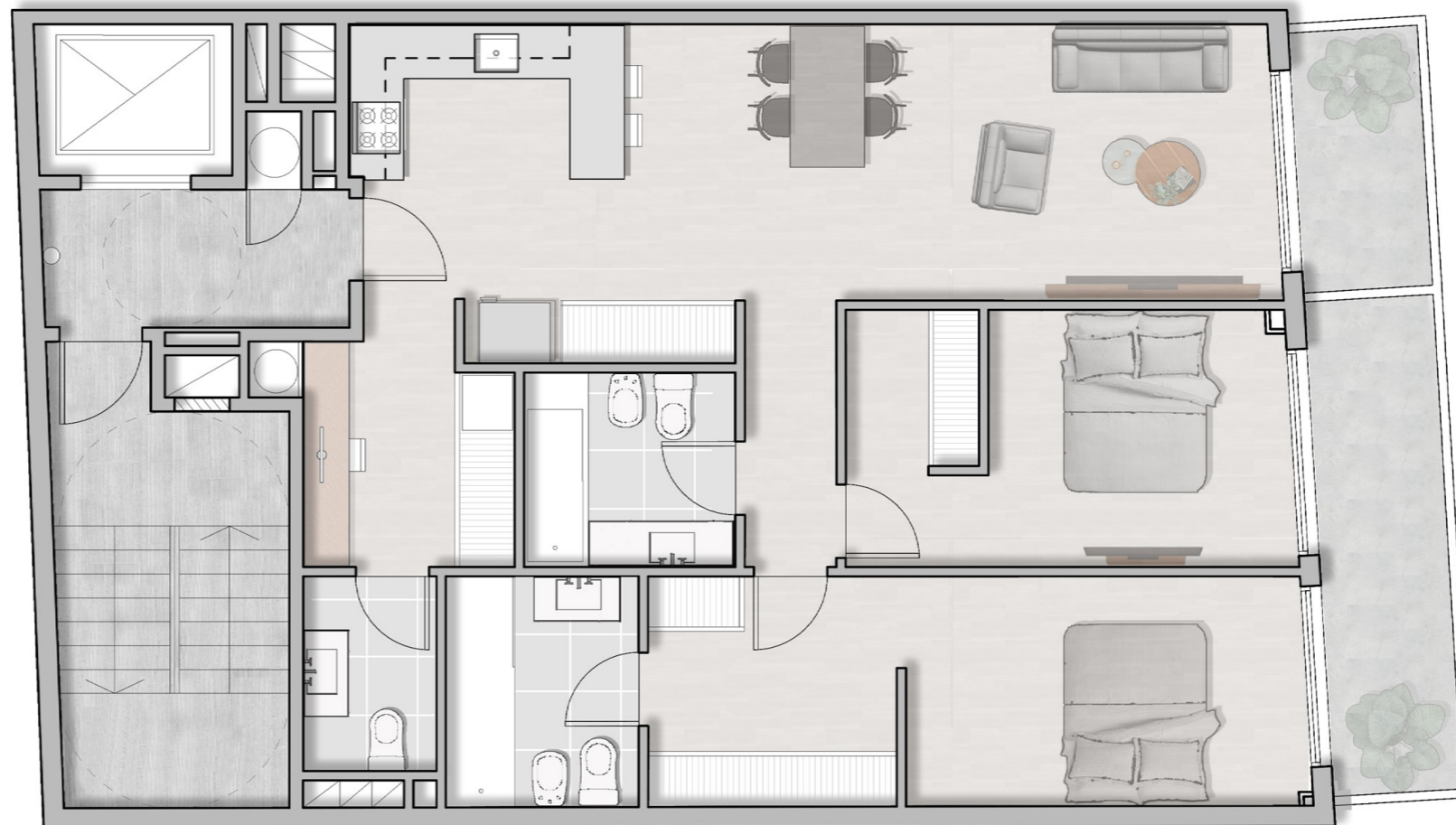
PLANTA UNIFICADA
TRES AMBIENTES



CUBIERTOS 96.50

SEMICUBIERTOS 12.92

TOTAL 108.92



(*) Las imágenes, medidas y/o contenidos que se exhiben y/o publican pueden no concordar en su totalidad con la realidad de la construcción. Las mismas son exclusivamente de carácter informativo y estimativas, no generando obligación alguna a las partes, están sujetas a las que en definitiva surjan de la construcción, las reglamentaciones municipales vigentes y de los planos de mensura particular y división por el régimen de propiedad horizontal. El equipamiento y el mobiliario que se exhiben son meramente ilustrativos y al solo efecto de esta presentación. Los espacios de uso común serán equipados con el fondo de equipamiento. Las imágenes y/o contenidos que se exhiben y/o publican están destinados exclusivamente para la información y/o consulta de los potenciales compradores

Piso 11

MONOAMBIENTE



CUBIERTOS 25.39

DESCUBIERTOS 6.29

TOTAL 31.68

DOS AMBIENTES



CUBIERTOS 53.47

DESCUBIERTOS 11.49

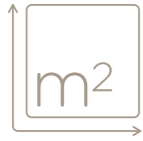
TOTAL 64.96



(*) Las imágenes, medidas y/o contenidos que se exhiben y/o publican pueden no concordar en su totalidad con la realidad de la construcción. Las mismas son exclusivamente de carácter informativo y estimativas, no generando obligación alguna a las partes, están sujetas a las que en definitiva surjan de la construcción, las reglamentaciones municipales vigentes y de los planos de mensura particular y división por el régimen de propiedad horizontal. El equipamiento y el mobiliario que se exhiben son meramente ilustrativos y al solo efecto de esta presentación. Los espacios de uso común serán equipados con el fondo de equipamiento. Las imágenes y/o contenidos que se exhiben y/o publican están destinados exclusivamente para la información y/o consulta de los potenciales compradores

Piso 12

**DOS
AMBIENTES**



CUBIERTOS **61.92**

DESCUBIERTOS **17.48**

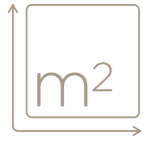
TOTAL 79.40



(*) Las imágenes, medidas y/o contenidos que se exhiben y/o publican pueden no concordar en su totalidad con la realidad de la construcción. Las mismas son exclusivamente de carácter informativo y estimativas, no generando obligación alguna a las partes, están sujetas a las que en definitiva surjan de la construcción, las reglamentaciones municipales vigentes y de los planos de mensura particular y división por el régimen de propiedad horizontal. El equipamiento y el mobiliario que se exhiben son meramente ilustrativos y al solo efecto de esta presentación. Los espacios de uso común serán equipados con el fondo de equipamiento. Las imágenes y/o contenidos que se exhiben y/o publican están destinados exclusivamente para la información y/o consulta de los potenciales compradores

Piso 12

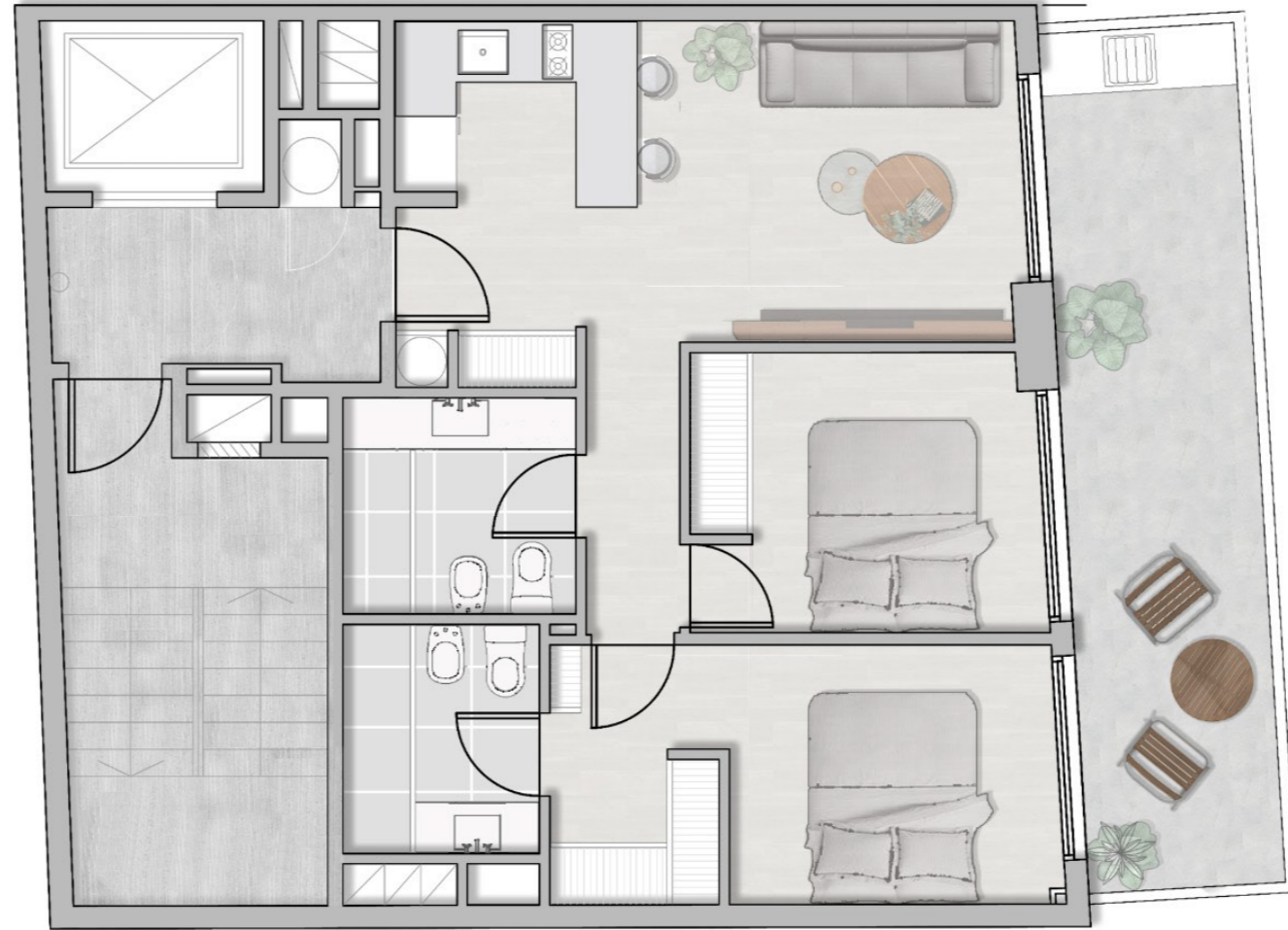
TRES
AMBIENTES



CUBIERTOS 61.92

DESCUBIERTOS 17.48

TOTAL 79.40

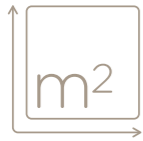


(*) Las imágenes, medidas y/o contenidos que se exhiben y/o publican pueden no concordar en su totalidad con la realidad de la construcción. Las mismas son exclusivamente de carácter informativo y estimativas, no generando obligación alguna a las partes, están sujetas a las que en definitiva surjan de la construcción, las reglamentaciones municipales vigentes y de los planos de mensura particular y división por el régimen de propiedad horizontal. El equipamiento y el mobiliario que se exhiben son meramente ilustrativos y al solo efecto de esta presentación. Los espacios de uso común serán equipados con el fondo de equipamiento. Las imágenes y/o contenidos que se exhiben y/o publican están destinados exclusivamente para la información y/o consulta de los potenciales compradores

Piso 13

AMENITIES

SUM (PARRILLA)
GIMNASIO
LAUNDRY
PILETA
SOLARIUM



TOTAL 57



(*) Las imágenes, medidas y/o contenidos que se exhiben y/o publican pueden no concordar en su totalidad con la realidad de la construcción. Las mismas son exclusivamente de carácter informativo y estimativas, no generando obligación alguna a las partes, están sujetas a las que en definitiva surjan de la construcción, las reglamentaciones municipales vigentes y de los planos de mensura particular y división por el régimen de propiedad horizontal. El equipamiento y el mobiliario que se exhiben son meramente ilustrativos y al solo efecto de esta presentación. Los espacios de uso común serán equipados con el fondo de equipamiento. Las imágenes y/o contenidos que se exhiben y/o publican están destinados exclusivamente para la información y/o consulta de los potenciales compradores

DETALLES Y TERMINACIONES

SISTEMA CONSTRUCTIVO

Estructura independiente de hormigon armado y cerramiento de mamposteria.

TABIQUERIA INTERIOR

Mampostería de ladrillo hueco y/o común según su ubicación. Terminado de yeso proyectado y pintura tipo latex para interior y revestimientos en cocina y baños.

REVESTIMIENTO EXTERIOR

Revestimiento exterior tipo tarquini. Barandas de vidrio laminado de seguridad, varillado de pvc símil madera, balcón de hormigón visto.

CIELORRASOS

Cielorraso armado de durlock, enduido y con pintura para cielorrasos blanca. Cielorrasos de hormigón visto maquillado según sector.

CARPINTERIAS EXTERIORES

Aberturas de PVC foliado símil madera con DVH.

CARPINTERIAS INTERIORES

Puerta de acceso enchapada en madera de medida especial. Puertas interiores de mdf pintadas con esmalte sintético. Herrajes negros.

PISOS

Las unidades se entregaran con piso porcelanato de piezas grandes color gris opaco de primera calidad.

BAÑO PRINCIPAL

Inodoro con deposito, bidet, revestimiento cerámico en paredes y piso de porcelanato en piso. Mesadas de silestone o material de misma calidad, mueble bajo mesada y grifería cromada de primera calidad tipo FV o Piazza con ducha con trasferencia.

COCINA

Mueble de cocina bajo mesada, alacenas en melamina blanca y melamina simil madera. Mesadas de silestone o material de misma calidad color claro. Griferis tipo FV o Piazza cromadas tipo monocomando. Anafe vitroceramico y horno eléctrico. Campana de extracción plateada. Conexión para lavarropas. Piso de porcelanato y revestimiento de porcelanato en paredes.

ASCENSOR

Ascensor Dangelica de acero inoxidable con cierre de puertas automáticas y espejo en el interior con piso de mármol y display digital según reglamentaciones de GCBA.

HALL DE ACCESO

Frente con aberturas de PVC y puerta de vidrio laminado. Interior con revestimiento tipo tarquini y varillado de madera tipo kiri o similar. Piso de porcelanato de grandes piezas color opaco. Iluminación general con luces led.

PALIER

Revestimiento tipo tarquini en paredes, varillado de madera tipo kiri o similar, iluminación con dicroicas e iluminación de emergencia.



DETALLES Y TERMINACIONES

INSTALACIONES ELÉCTRICAS

Instalación con caños corrugados y cables reglamentarios, térmicas y disyuntores en tableros de primera calidad. Alimentación de 220V, teclas y tomas binorma. Instalación eléctrica para aires acondicionados hornos eléctricos y anafes.

ILUMINACION

Provisión y colocación de dicroicas en cocina, baños, palieres y pasillos. Se incluye artefacto de iluminación en balcones. Hall de entrada con iluminación con dicroicas y leds en cielorrasos.

INSTALACION SANITARIA

Agua fría y agua caliente provista con termotanque eléctrico. Desagües pluviales en balcones, y piletas de patio en todos los ambientes húmedos. Tanques de reserva en terraza y en planta baja.

CLIMATIZACION

Provisión de equipos de aire acondicionado en livings y dormitorios. Incluye equipo e instalación.

AMENITIES

SUM con parrilla y espacio comedor. Baño tipo vestidor, laundry, gimnasio y pileta con solárium.

POSIBLE CONSTRUCTORA A CARGO DEL PROYECTO

Don Bosco Construcciones, Tosud Constructora o Perri Construcciones.

RP1136

DESARROLLAN

ZION
DESARROLLOS INMOBILIARIOS



ATO
DESARROLLOS